



DOCUMENT EXPLICATIF

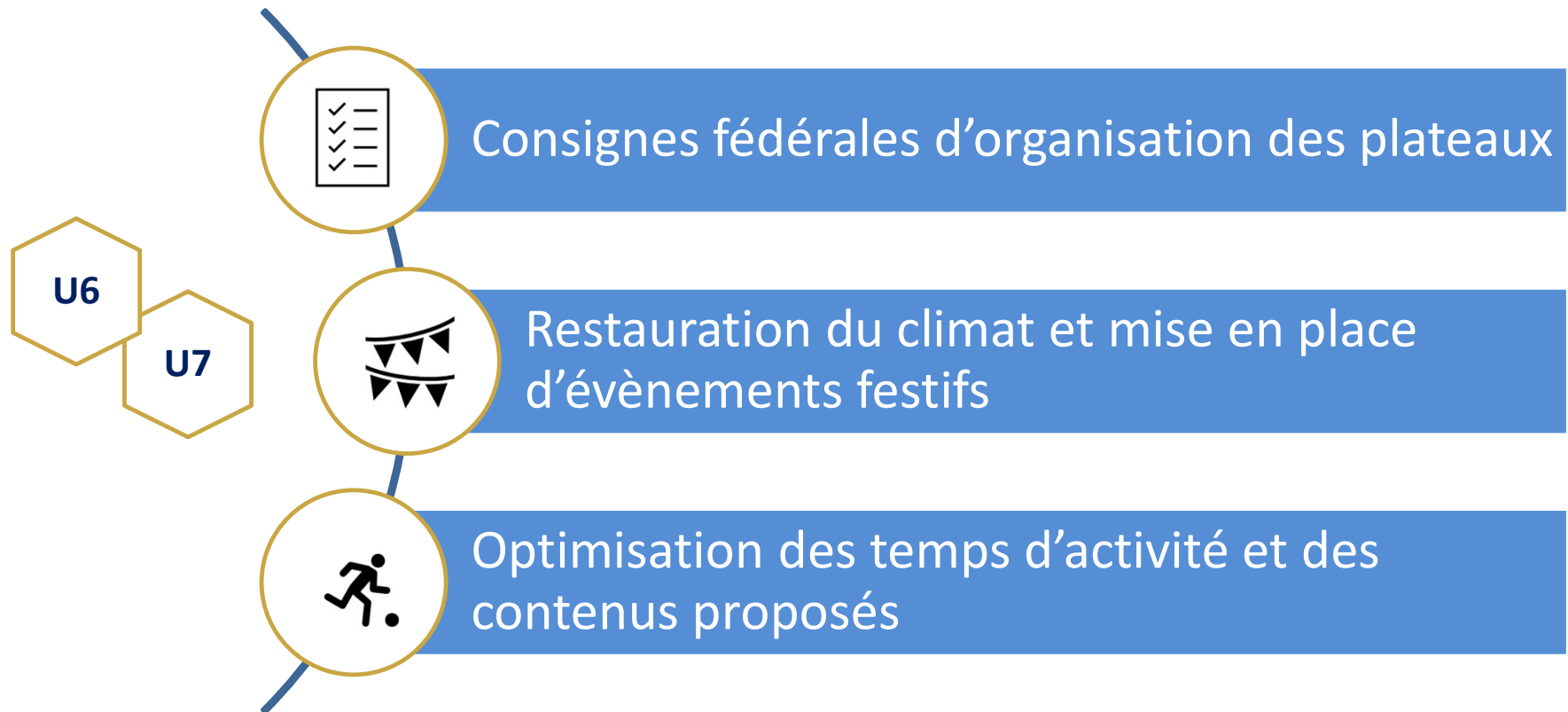
SAISON 2024-2025

LA PRATIQUE DES U6-U7



DOCUMENT EXPLICATIF

MOYENS



DOCUMENT EXPLICATIF

CONSIGNES FÉDÉRALES D'ORGANISATION DES PLATEAUX

U6

U7

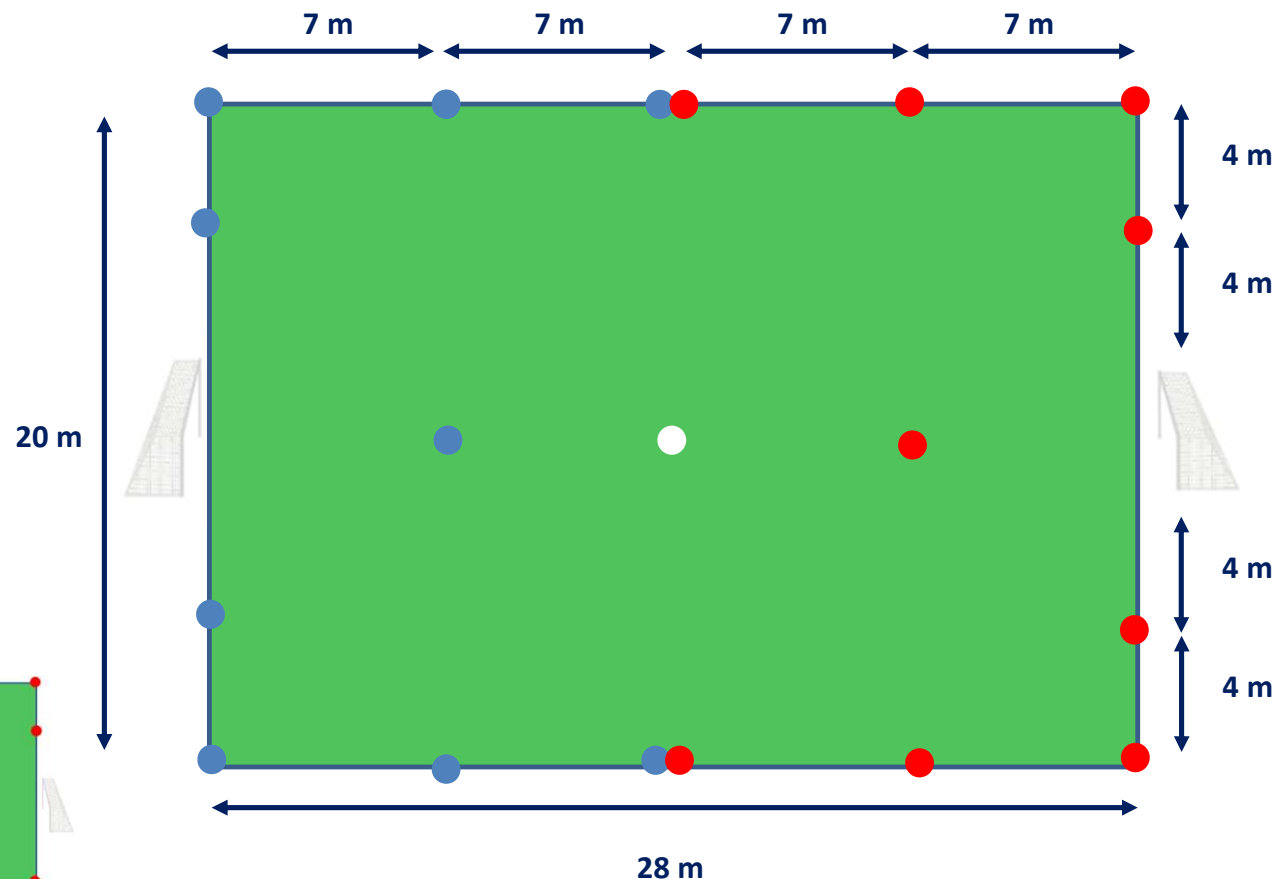
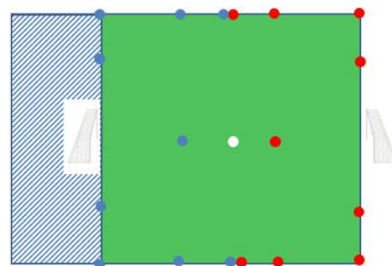
RIGUEUR ET SIMPLICITÉ DANS L'INSTALLATION DU TERRAIN

Terrain 4 c 4 :

- Dimension : **28 x 20 m**
- Multiple de 7 sur la longueur
- Multiple de 4 sur la largeur
- But avec filet de 4m x 1,5m (si possible)
- Balisage avec notion de camp (9 coupelles bleues / 9 coupelles rouges et 1 coupelle blanche)

Ballon magique :

- Dimension : **21 x 20 m**
(suppression d'une bande du terrain de 7m x 20m)



DOCUMENT EXPLICATIF

CONSIGNES FÉDÉRALES D'ORGANISATION DES PLATEAUX (RIGUEUR)

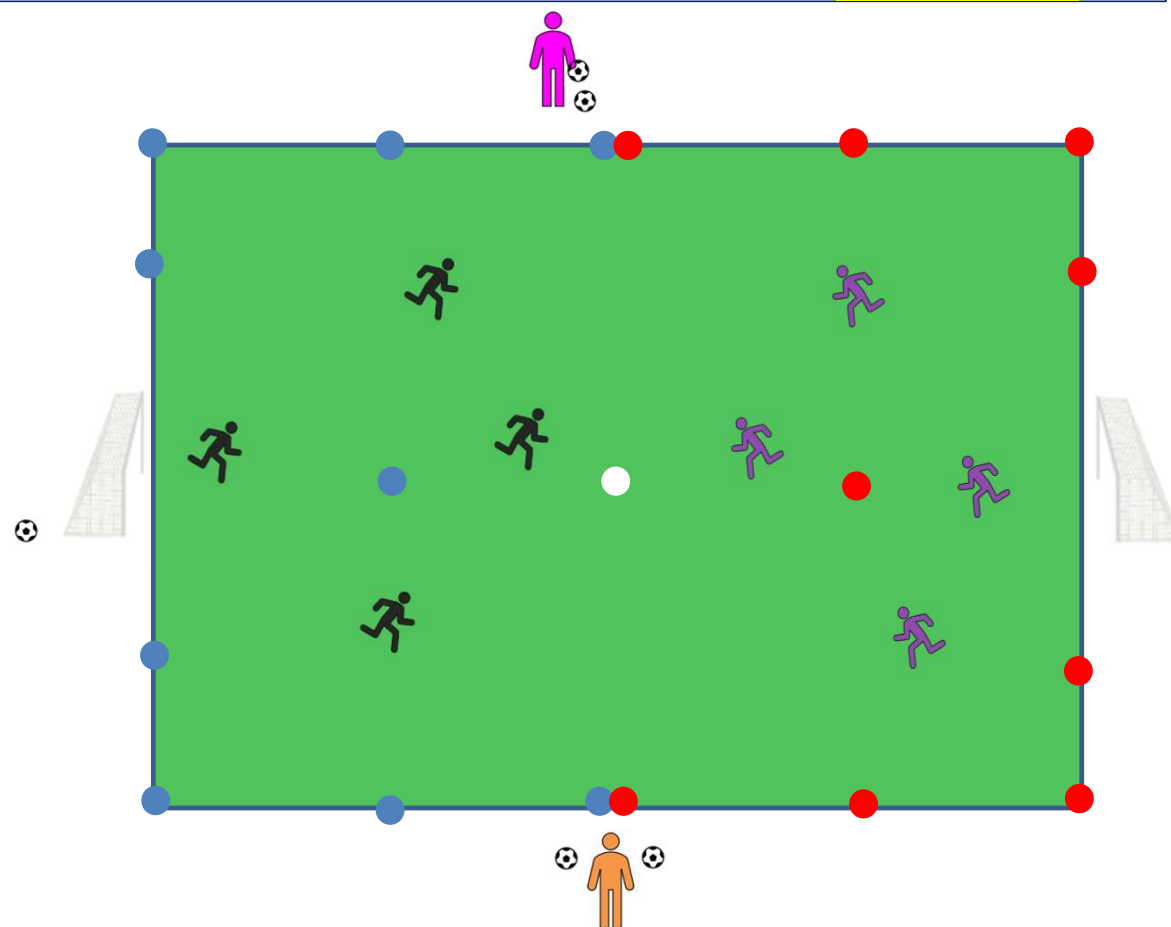
U6

U7

**CADRAGE DES
EFFECTIFS
AUTORISÉS G ET F**

Pratique U6-U7 :

Nbre de joueurs/joueuses autorisé(e)s : **4 contre 4**



DOCUMENT EXPLICATIF

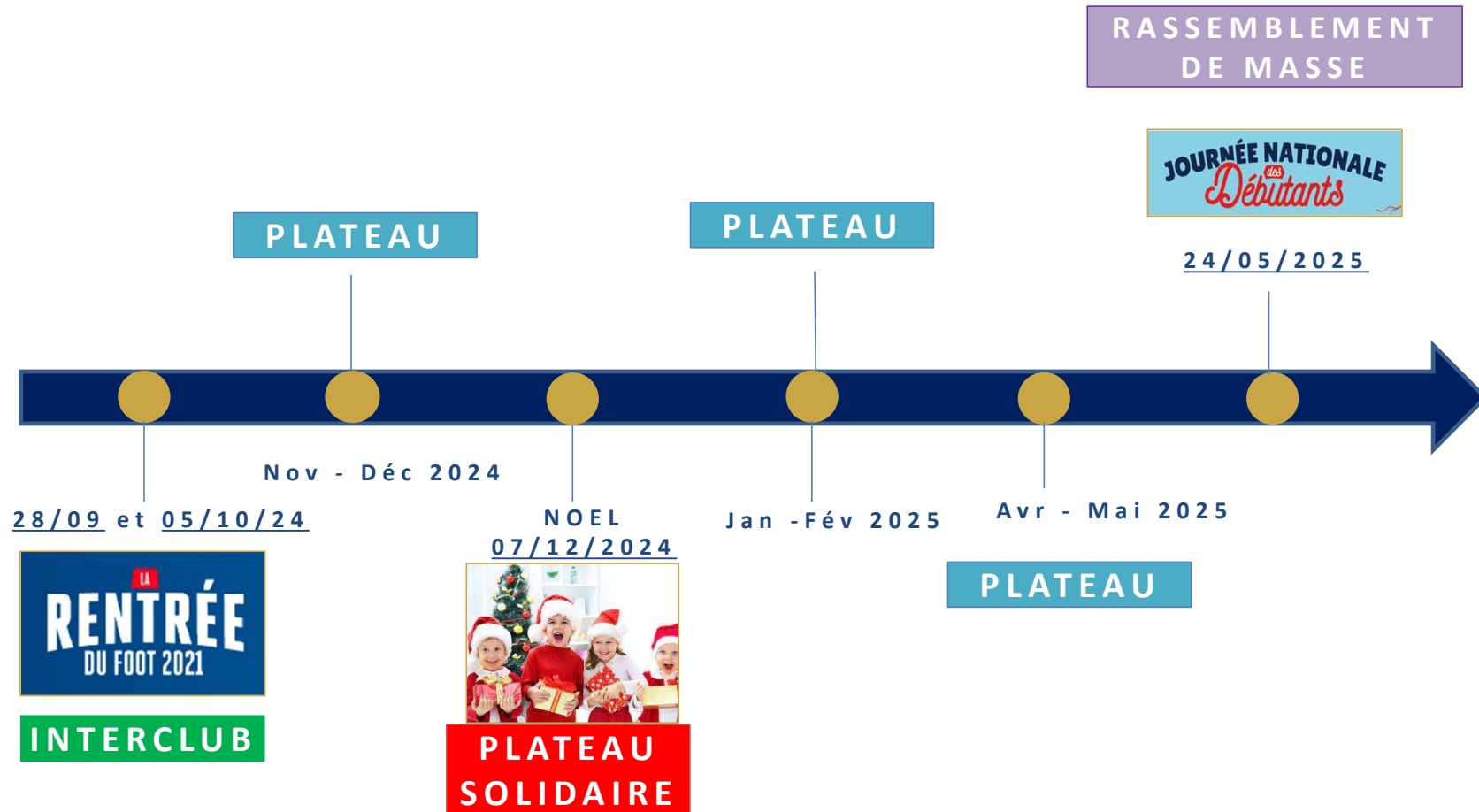
U6

U7

RESTAURATION DU CLIMAT ET MISE EN PLACE D'ÉVÈNEMENTS FESTIFS

UNE SAISON RICHE ET RYTHMÉE

- **3 temps forts**
(Rentrée du foot, Noël, JND)
- **Alternance de Plateau**
et de journées
événementielles
- Entre **10 -12 dates**
dans la saison



DOCUMENT EXPLICATIF

U6

U7

OPTIMISATION DES TEMPS D'ACTIVITÉ ET DES CONTENUS PROPOSÉS

LES LOIS DU JEU

- Relance protégée : Dans la zone de 7m x 20m
- Coup de pied de réparation (penalty) : Sur la ligne des 7m au milieu du but
- Rentrée de touche : 2 possibilités pour le joueur/joueuse
- Coup de pied de coin (corner) OU

Conduite de balle

Passe

Précision : Si le joueur/joueuse décide de rentrer en conduite de balle suite à un corner ou à une touche, il/elle joue librement et donc il/elle peut tirer et donc marquer un but.

LE TEMPS DE JEU

- Le temps de jeu est de **50 min**, découpé en 5 parties de 10 min

PLATEAU = 4 Temps de match + Ballon magique (explications ci-après)



DOCUMENT EXPLICATIF

OPTIMISATION DES TEMPS D'ACTIVITÉ ET DES CONTENUS PROPOSÉS

U6

U7

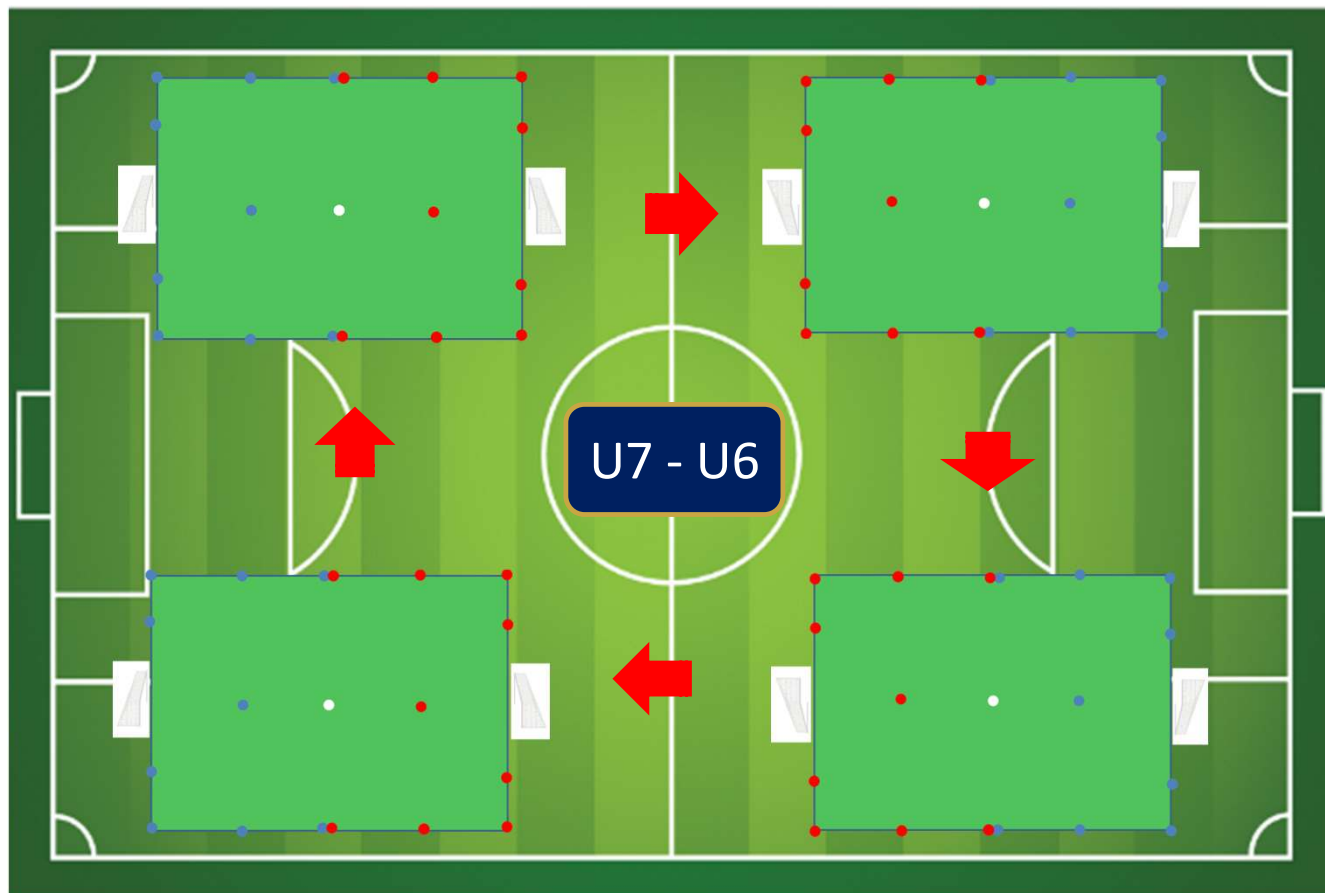
L'ORGANISATION D'UN PLATEAU

- **Simplification des rotations**

- Les équipes camp bleu restent sur place
- Les équipes camp rouge tournent dans le sens des aiguilles d'une montre

- **Mise en place du ballon magique sur le même espace de jeu**

- **Au moment de la 1^{ère} rotation**
- Peu d'installations de matériel



Organisation U6/U7

Phase
1

✓ **PLATEAU**

Septembre à Octobre

Ballon Magique

=

1 contre 1
Sans GDB

(Buts Foot à 5)

Phase
2

✓ **PLATEAU**

Novembre à Décembre

Ballon Magique

=

1 contre 1
Avec GDB

(Buts Foot à 5)

Phase
3

✓ **PLATEAU**

Janvier à Février

Ballon Magique

=

2 contre 2
Sans GDB

(Buts Foot à 5)

Phase
4

✓ **PLATEAU**

Mars à Avril

Ballon Magique

=

2 contre 2
Avec GDB

(Buts Foot à 5)

