



win
ÉCOLE DE MANAGEMENT
DU SPORT

WINSPORTSCHOOL.COM

ÉDITO

WIN, l'école de management du sport, présente dans 24 villes en France et en Europe, forme les étudiants passionnés de sport et les sportifs de haut niveau au management, marketing, événementiel sportif, sponsoring et développement commercial.

Aujourd'hui, le sport suscite une réelle ferveur, avec l'explosion de la pratique des activités physiques de haut niveau, de loisirs comme de bien-être. Le fort intérêt pour le *sport at home*, la croissance explosive de l'e-sport et l'enthousiasme des nombreux événements à venir en France (Coupe du monde de Rugby en 2023, Jeux Olympiques et Paralympiques de Paris 2024 ou encore la Coupe du monde de Rugby à XIII en 2025) entraînent des besoins impérieux de recrutement dans ce secteur.

En trois ou cinq ans, WIN Sport School développe et renforce vos compétences en management du sport et votre employabilité grâce à l'alternance, première expérience significative longue durée, pour devenir les futurs managers de l'industrie du sport et de l'entrepreneuriat sportif.

WIN permet également aux sportifs de haut niveau de suivre la formation à distance, pendant les deux premières années, grâce à l'e-learning et à la digitalisation des enseignements.

À travers sa pédagogie innovante, qui place la professionnalisation, l'autonomie et le goût du challenge au centre de la formation, notre école de management du sport propulse les étudiants vers leur premier emploi et leur ouvre des débouchés métiers concrets.

*Thierry Voyeux,
Directeur national WIN Sport School*

10 RAISONS DE CHOISIR WIN



**28 semaines
de stages et missions
professionnelles**



**24 campus et CFA
en France & à l'étranger
(labellisés Qualiopi)**



**13 campus
internationaux
partenaires en Europe**



**196 heures
de séminaires
spécialisés
pour appréhender
son futur métier**



**3^{ème}, 4^{ème} et 5^{ème} années
en alternance /
apprentissage**



**Admission hors
Parcoursup :
pas besoin d'attendre
juin pour s'inscrire**



**Rentrée de septembre
à décembre
pour se réorienter
sans perdre une année**



**SHN (Sportif de Haut
Niveau)**

- Aménagement des horaires sport-études
- Label SHN (Campus de Vannes & Rennes)



**100% des Titres
certifiés par l'État
niveau 6 & niveau 7**



**+ 1200 entreprises
partenaires pour
trouver son stage ou son
alternance**

- **LABEL OLYMPIQUE
GÉNÉRATION 2024**
- **CLASSEMENT DES MEILLEURS
BACHELORS : 8^{ÈME} EDUNIVERSAL
ET LE PARISIEN L'ÉTUDIANT**
- **TROPHÉE SPORT
& MANAGEMENT 2022**

LA FILIÈRE SPORT EN FRANCE

La filière sport, qui regroupe deux types d'acteurs, les associations et les entreprises, est une filière très intégrée, représentant 2% du produit intérieur brut (PIB), avec 90 milliards d'euros.

Dans un contexte de forte croissance et de recomposition rapide de l'offre, le nombre d'entreprises sportives a été multiplié par deux en 10 ans. Plébiscitée, avec 80% des Français effectuant une activité sportive au moins une fois par semaine, la filière sportive représente actuellement 510 000 emplois (120 000 au sein des associations sportives, 390 000 dans les entreprises).

La France aux 22 millions de licenciés, est une référence mondiale, hôte des rendez-vous majeurs, (Euro de football masculin 2016, Coupe du Monde de football féminin 2019, Coupe du Monde de rugby 2023, Jeux Olympiques et Paralympiques 2024 et la coupe du monde de Rugby à XIII 2025). Cette multiplication des événements est à l'origine de nombreuses créations d'emplois, dans la communication sportive, le marketing ou l'événementiel. Autant de profils, scrutés par les recruteurs, et formés grâce à la pédagogie proposée par les écoles WIN !

LA FILIÈRE SPORT EN TROIS CHIFFRES



510 000
EMPLOIS*



112 000
ENTREPRISES DU SPORT*



90 MILLIARDS
CHIFFRE D'AFFAIRES
DES ACTIVITÉS MARCHANDES*

*Sources : Les chiffres-clés du sport, Ministère des sports - Enjeux et perspectives des industries du sport en France et à l'international, Direction générale des entreprises

LES MÉTIERS DU MANAGEMENT

ACQUÉRIR UN PROFIL IMMÉDIATEMENT OPÉRATIONNEL DANS LES MÉTIERS DU SPORT

COMMERCIAL / MARKETING

- Community manager
- Business developer
- Trader sportif
- Directeur de magasin de sport
- Directeur marketing-communication
- Responsable média on et offline
- Leads developer
- Traffic manager
- Assistant de sportif
- Chef de produit
- Acheteur
- Responsable de rayon sport
- Responsable merchandising

ÉQUIPEMENTIERS

- Responsable retail sport-loisirs
- Commercial grands comptes sportifs
- Représentant en articles de sport
- Responsable de magasin de sport

ÉVÉNEMENTIEL / COMMUNICATION

- Consultant sportif
- Chef de projet événementiel sportif
- Chargé de relations publiques et relations presse
- Chargé de promotion
- Responsable sponsoring et partenariats
- Hospitality manager
- Concepteur d'événements sportifs
- Manager e-sport

STRUCTURES SPORTIVES

- Gestionnaire de centres de remise en forme
- Manager de club
- Gestionnaire d'équipements sportifs
- Responsable service des sports



LES GRANDS ÉVÉNEMENTS

LA FRANCE, THÉÂTRE DES PLUS GRANDES COMPÉTITIONS SPORTIVES

Hôte régulière des plus grandes compétitions annuelles (Roland-Garros, Paris-Nice, Paris-Roubaix, Tour de France, Grands Prix, 24h du Mans, Marathon de Paris), la France accueillera également jusqu'en 2025 de nombreux événements majeurs du calendrier sportif mondial.

En 2023, la Coupe du Monde de rugby se disputera sur l'ensemble du territoire. Un an plus tard, en août 2024, les Jeux Olympiques et Paralympiques seront à Paris, avec certaines compétitions délocalisées (épreuves de voile à Marseille, sports collectifs dans plusieurs villes françaises).

Puis, en 2025, la France accueillera la Coupe du monde de Rugby à XIII. Des rendez-vous renforçant les chiffres déjà impressionnants du tourisme sportif en France, pays déjà le plus visité au Monde.



WIN LABELLISÉE GÉNÉRATION 2024

CE LABEL A ÉTÉ REMIS AUX 24 CAMPUS WIN POUR DÉVELOPPER LES PASSERELLES ENTRE LE MONDE SCOLAIRE ET LE MOUVEMENT SPORTIF ET ENCOURAGER LA PRATIQUE SPORTIVE ET PHYSIQUE DES JEUNES.

LES PRINCIPES DE CE LABEL ?

LES CAMPUS ET CFA WIN FAVORISENT L'INCLUSION DES PERSONNES EN SITUATION DE HANDICAP, L'ÉCO-CITOYENNETÉ, LA LUTTE CONTRE LES DISCRIMINATIONS AVEC DES PARTENARIATS LOCAUX.



GRACIELA, ÉTUDIANTE MBA 1 MANAGEMENT DU SPORT – EN ALTERNANCE AU COMITÉ OLYMPIQUE EUROPÉEN

“ Intégrer WIN m'a donné l'opportunité de me rapprocher de l'industrie française du sport. En alternance au sein du Comité Olympique Européen, j'ai travaillé pour l'édition d'hiver du Festival Olympique de la Jeunesse Européenne au mois de mars 2022, dans la team médias et communication à Vuokati, en Finlande. J'ai pu faire partie du Mouvement Olympique de la Jeunesse. Participer aux événements internationaux est une grande fierté. ”



L'EXPLOSION DU E-SPORT !

Secteur en développement constant depuis plusieurs années, l'industrie du jeu vidéo est devenue en 2021 la plus lucrative au cœur d'un secteur aussi concurrentiel que celui du divertissement

La pratique du e-sport s'est largement démocratisée et son marché mondial représentera, cette année 3 milliards d'euros.

Le secteur français se classe aujourd'hui au troisième rang européen des producteurs de jeux vidéo.

Face au boom de l'e-sport, de nombreux métiers voient le jour : agent de joueurs, responsable commercial, chargé de communication ou événementiel. Autant de profils auxquels la pédagogie WIN vous forme, vous permettant d'être rapidement opérationnel sur le marché du travail.

LE E-SPORT BIENTÔT AUX JEUX OLYMPIQUES ?

En 2028, les premières épreuves e-sportives pourraient voir le jour aux JO de Los Angeles. Une possibilité confirmée par l'actuel directeur des sports du Comité International Olympique (CIO).

Les disciplines autorisées devront être "des répliques complètes dans un monde virtuel du sport traditionnel", à l'image de la plateforme Zwift, largement répandue auprès des cyclistes, amateurs et professionnels, au cours du confinement.

LES CHIFFRES MARQUANTS :

48 % DES 18-35 ANS

ont consommé des contenus e-sportifs en 2021.

9.4 MILLIONS

de consommateurs ou pratiquants de e-sport en France en 2021, soit 19% des internautes de 15 ans ou plus.

LA FILIÈRE JEU VIDÉO EN FRANCE :

1 300

entreprises

25 000

emplois directs ou indirects

80%

des emplois de l'industrie sont des CDI

UN CHIFFRE D'AFFAIRES EN HAUSSE :

2021 : 5,6 MILLIARDS D'EUROS
(+1,6%)

*Source : France Esports



THÉO, ÉTUDIANT BACHELOR 2

"Ancien manager de joueurs professionnels de jeux vidéo pendant 1 an, j'encadrerais une équipe de 7 sur League of legends. Mes missions ? Rechercher toute l'organisation liée à l'équipe et développer l'équipe afin d'être le plus compétitif et performant lors des compétitions. Après mes études je souhaiterais travailler dans l'e-sport. Faire des études liées au monde du sport, c'est vraiment un plus pour apprendre des entités sportives, dont le monde de l'e-sport s'inspire, cela va m'aider à me développer !"



NOS EMPLOYEURS

Afin de garantir l'employabilité de ses alternants et diplômés, WIN s'appuie sur un réseau de plus de 1 200 entreprises.

Une large offre de partenariats offrant de multiples opportunités de stages et d'alternances dans un secteur concurrentiel : médias sportifs, clubs professionnels, fédérations sportives, équipementiers.



L'ENQUÊTE DE PLACEMENT*

- À partir de la 3^{ème} année, **65%** des étudiants WIN suivent leur formation en alternance.
- **95%** des diplômés WIN sont en poste moins de 6 mois après leur sortie de l'école :
- **57% EN CDI**
- **29% EN CDD**
- **14% EN PROFESSION INDÉPENDANTE**

* Enquête promotion WIN 2021



MELVIN,
ACHETEUR EN ALTERNANCE POUR INTERSPORT

“ Actuellement, en alternance chez Intersport comme acheteur pour 7 magasins dans la région Ouest Bretagne, ma formation favorise mon adaptation à un poste à hautes responsabilités. Mon objectif est de devenir directeur commercial dans un retail et les cours de management me rapprochent de mon projet ”



PÉDAGOGIE ÉCOLE DE MANAGEMENT DU SPORT POST-BAC

Les formations WIN permettent d'appréhender vos futurs challenges professionnels, pour gérer toutes les situations auxquelles vous serez confrontés dans votre futur emploi de manager de l'univers du sport.

La pédagogie professionnalisante WIN offre toutes les clés de la réussite en entreprise et une excellente insertion professionnelle dès la fin des études.

- La pédagogie WIN s'articule autour d'un socle de compétences fondamentales pendant les deux premières années d'études, destinées à assimiler les concepts de **communication globale, économie et marketing**, à connaître les **principaux acteurs du sport** et à étudier le **modèle sportif français**, pour évoluer dans l'univers professionnel du sport. À ce programme, WIN associe la découverte des métiers du sport, à travers **196h de Séminaires Découverte** et la multiplication d'expériences professionnelles grâce aux **missions professionnelles**, 1 à 2 jour(s) par semaine au sein d'une entreprise dans l'univers du sport, une association, une fédération ou un club sportif.
- En **3^{ème} année**, vous optez pour une de nos **deux spécialisations** (responsable événementiel sportif / responsable commercial marketing sportif) et approfondissez vos compétences dans les domaines du **marketing sportif**, de la **communication digitale**, de l'**e-branding**, pour disposer d'un large panel de compétences, en vue d'intégrer un emploi avec un BAC +3 ou de poursuivre en alternance avec un MBA.
- En **4^{ème} et 5^{ème} années**, vous choisissez de poursuivre avec un **MBA Management du Sport**, pour acquérir une dimension plus stratégique et managériale à travers des cours théoriques et une **alternance au sein d'une entreprise sportive**. Diplômé, vous êtes fin prêt pour vous lancer dans le milieu du sport.
- WIN développe votre profil à l'international avec un **semestre à l'étranger**, en Bachelor 3^{ème} année en échange avec l'une de nos **universités partenaires en Europe**.



L'école WIN accompagne les sportifs de haut niveau grâce au **Label SHN** (Sportif de Haut Niveau) en leur permettant de **suivre à distance et en digital le même cursus** que les autres étudiants, tout en maintenant le rythme exigeant des compétitions et entraînements.



TITRE CERTIFIÉ PAR L'ÉTAT NIVEAU 7 > 1^{ER} EMPLOI

ADMISSION
PARALLÈLE
5^{ÈME} ANNÉE

> MBA 2
RESPONSABLE ÉVÉNEMENTIEL
SPORTIF

> MBA 2
RESPONSABLE COMMERCIAL
MARKETING SPORTIF

ALTERNANCE OU ENTRAÎNEMENTS SPORTIFS & COMPÉTITIONS (SHN)

SEPT. ————— JUIN ————— FIN JUIN
RYTHME ALTERNÉ ÉCOLE / ENTREPRISE JURYS PROFESSIONNELS

ADMISSION
PARALLÈLE
4^{ÈME} ANNÉE

> MBA 1
RESPONSABLE ÉVÉNEMENTIEL
SPORTIF

> MBA 1
RESPONSABLE COMMERCIAL
MARKETING SPORTIF

ALTERNANCE OU ENTRAÎNEMENTS SPORTIFS & COMPÉTITIONS (SHN)

SEPT. ————— JUIN ————— FIN JUIN
RYTHME ALTERNÉ ÉCOLE / ENTREPRISE JURYS PROFESSIONNELS

CYCLE MBA



TITRE CERTIFIÉ PAR L'ÉTAT NIVEAU 6 > POURSUITE D'ÉTUDES OU 1^{ER} EMPLOI

ADMISSION
PARALLÈLE
3^{ÈME} ANNÉE

> BACHELOR 3
RESPONSABLE ÉVÉNEMENTIEL
SPORTIF

> BACHELOR 3
RESPONSABLE COMMERCIAL
MARKETING SPORTIF

INITIAL OU ALTERNANCE OU ENTRAÎNEMENTS SPORTIFS & COMPÉTITIONS (SHN)

SEPT. ————— JUIN ————— FIN JUIN
COURS + 6 MOIS MINIMUM DE STAGE ALTERNÉ OU SERVICE CIVIQUE RYTHME ALTERNÉ ÉCOLE / ENTREPRISE JURYS PROFESSIONNELS

ADMISSION
PARALLÈLE
2^{ÈME} ANNÉE

> BACHELOR 2 MANAGEMENT DU SPORT

SEPT. ————— MARS ————— AVRIL ————— JUIN
COURS STAGE (3 MOIS MIN)

ACCÈS BAC

> BACHELOR 1 MANAGEMENT DU SPORT

SEPT. ————— MARS ————— AVRIL ————— JUIN
COURS STAGE (3 MOIS MIN)

CYCLE BACHELOR

L'ESPRIT DE COMPÉTITION

Afin de mettre en pratique les connaissances théoriques assimilées en cours, WIN Sport School met en place chaque année trois challenges nationaux réunissant ses 24 campus : le Business Game, le WIN Day et le WIN Business Trophy. En équipes, nos étudiants se défient sur des cas pratiques réels, et soutiennent devant des jurys de professionnels, avec des objectifs multiples :

- FÉDÉRER ET TRAVAILLER EN ÉQUIPE AUTOUR DE PROJETS COMMUNS
- CONFRONTER LES ÉTUDIANTS AUX ATTENTES DU MARCHÉ DU TRAVAIL
- CONSTRUIRE UN PROJET ABOUTI, POTENTIELLEMENT ACTIVABLE À LA SORTIE DU CURSUS
- PERMETTRE DE MIEUX APPRÉHENDER L'ENTREPRENEURIAT

**WIN
BUSINESS
TROPHY
2022**



➤ EN B1 ET B2

LE WIN STARTER ET LE WIN DAY

Le WIN DAY, une semaine d'immersion et d'inclusion

Dès la rentrée, 2 jours, en mode projet pour les Bachelor 1 et 2 qui conçoivent leur projet événementiel sportif.

LEUR MISSION ?

Apprendre à travailler en équipe et à s'organiser autour d'un projet commun : création d'un événement école présenté le 10 janvier 2023 devant un jury national. Les étudiants sont mis dès la première année en situation professionnelle et concrétisent le projet.

RENTRÉE SEPTEMBRE 2022 :

➤ WIN STARTER

- **Jour 1 :** Intégration École : administrative, managériale / Conférence
- **Jour 2 :** Visite d'une structure sportive, d'un équipementier, d'un distributeur de produits sportifs, d'une agence d'évènements sportifs
- **Jour 3 et Jour 4 :** Préparation du **WIN DAY** pour Janvier 2023

1000 ÉTUDIANTS

1 PROJET ÉVÉNEMENTIEL

➤ DE B1 À B3

ZOOM SUR LE BUSINESS GAME

Le but du Business Game ? Mettre en compétition tous les étudiants de Bachelor dans les campus, pendant trois jours. Répartis en équipe, ils répondent aux problématiques d'une entreprise partenaire fictive, ajustent la stratégie, décident en tant que manager (production, business développement, RH, marketing, juridique...) et performant en leadership.

LEUR MISSION 2022

3 jours pour prendre le commandement de l'entreprise virtuelle MySnow, qui conçoit et commercialise des paires de skis premium. Nos étudiants ont dû prendre des décisions stratégiques et opérationnelles, afin de développer les résultats de l'entreprise sur cinq années.

1700 ÉTUDIANTS

316 ÉQUIPES
DANS TOUTE LA FRANCE

24 CAMPUS
EN CONFRONTATION

3 JOURS
POUR RÉPONDRE
À UNE PROBLÉMATIQUE

➤ EN M1 ET M2

LE WIN BUSINESS TROPHY

Tout au long de leur MBA, par équipe de trois à cinq personnes, **nos étudiants construisent un véritable projet entrepreneurial**, pouvant prendre la forme juridique la plus propice à son développement (SAS, entreprise à mission, association, société coopérative). Libre, le sujet s'appuie sur les nombreux thèmes abordés lors de la formation et leur expérience en entreprise.

FAN EXPÉRIENCE - TOURISME SPORTIF - PERFORMANCE ET SÉCURITÉ DU PRATIQUANT SPORT SANTÉ ET NUTRITION - E-SPORT - SMART ARENAS - DATA DU SPORT

LEUR MISSION ?

Tout au long de ces deux années, les étudiants bénéficient d'un suivi permanent des équipes pédagogiques et d'une évolution progressive des missions pour coller au plus proche d'une véritable construction entrepreneuriale.

En MBA 1, les étudiants étudient le marché, analysent la faisabilité technique du projet. Ils réalisent et produisent un business plan.

En MBA 2, les étudiants confrontent leurs projets au marché. Ils participent à un processus interactif, ils réalisent une stratégie commerciale pour approfondir leur projet puis un Desk investisseur. Les étudiants pitchent leur projet lors d'une soutenance régionale et nationale devant jury.

11 CAMPUS

27 ÉQUIPES

SPONSOR ET JURY :
LE VILLAGE BY CA

➤ 3 ANS
POUR DEVENIR
UN PROFESSIONNEL
DU MANAGEMENT
DU SPORT



BACHELOR

MANAGEMENT DU SPORT

ACCÈS BAC, BAC +1, BAC +2



Formation en 3 ans, accessible avec un Bac +1 ou Bac +2, le Bachelor Management du sport s'adresse aux passionnés de sport et sportifs de haut niveau qui souhaitent se former et se professionnaliser, pour obtenir un diplôme qualifiant et devenir les managers du sport de demain, en intégrant un emploi en France, à l'international ou une poursuite d'études.

➤ 2 ANNÉES DE SOCLE POUR CONSTRUIRE SON PROJET BACHELOR MANAGEMENT DU SPORT

Le Bachelor Management du sport s'articule autour d'un socle de compétences fondamentales (marketing, communication, économie, droit, anglais, informatique), complété par des matières spécifiques d'école de commerce dédiées aux carrières sportives et aux métiers du marketing sportif. Ce socle commun permet de découvrir les compétences et les connaissances fondamentales du milieu du management du sport.

LES + DE LA FORMATION :

- En B1 : 6 séminaires spécialisés
- En B2 : 7 séminaires spécialisés
- 12 semaines de stage en 1^{ère} et en 2^{ème} années
- 3^{ème} année en alternance : contrat d'apprentissage, de professionnalisation ou stage de longue durée
- Missions professionnelles
- 3 jours de WIN Starter & WIN Day : une semaine d'inclusion et d'immersion dès la rentrée pour découvrir WIN, rencontrer l'ensemble des équipes et des professionnels du milieu sportif

COMPÉTENCES :

- Stratégie de communication / marketing
- Gestion budgétaire
- Environnement juridique du sport
- Culture du sport
- Management dans le sport : gestion de projet
- Outils de communication web

À l'issue de cette formation de 2 ans, ce socle de compétences communes permet de vous spécialiser.

➤ 3^{ÈME} ANNÉE EN ALTERNANCE POUR SE SPÉCIALISER

- Formation en alternance, contrat de professionnalisation, d'apprentissage ou stage longue durée pour acquérir toutes les compétences liées au business sport
- Échange universitaire international au sein d'un de nos campus partenaires
- Validation professionnelle : Titre certifié
- Spécialisation en événementiel sportif ou en marketing sportif



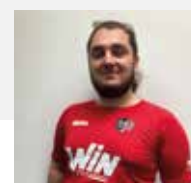
ENZO, ÉTUDIANT BACHELOR 2

"J'ai toujours voulu travailler dans le marketing sportif. Je souhaitais suivre des cours tout en étant disponible pour mes entraînements. Le Bachelor Management du sport répond à mes attentes. Je peux être plus facilement intégré dans le monde du travail (interventions extérieures d'experts, challenges, formateurs professionnels...). Des formateurs professionnels nous donnent des cours, ils ont de l'expérience. À travers la formation, je suis des cours d'économie, de marketing, mais aussi de business du sport."



BAPTISTE, ÉTUDIANT BACHELOR 1

"Cette première année de Bachelor Management du Sport nous enseigne les fondamentaux, le socle de connaissances nécessaires avant de nous spécialiser en 3^{ème} année. Nos formateurs sont tous des professionnels qui nous transmettent un savoir et leur vision du sport business. Ils appuient le cours sur leurs propres expériences."



BACHELOR ÉVÉNEMENTIEL SPORTIF



ACCÈS :

- ▶ BAC : TITULAIRE DU BACCALAURÉAT
- ▶ BAC +1 : 60 CRÉDITS ECTS
- ▶ BAC +2 : TITULAIRE D'UN BTS, DUT, L2 OU 120 CRÉDITS ECTS
- ▶ DOSSIER DE CANDIDATURE
- ▶ ÉPREUVES D'ADMISSION (TESTS CULTURE GÉNÉRALE, FRANÇAIS, ANGLAIS, LOGIQUE) ET ENTRETIEN DE MOTIVATION

LES + DE LA FORMATION

- ▶ 3^{ème} année en alternance : contrat d'apprentissage, de professionnalisation, stage alterné
- ▶ Échanges universitaires à l'international
- ▶ Business game
- ▶ Missions professionnelles
- ▶ Titre RNCP certifié par l'État niveau 6

Le Bachelor Responsable événementiel sportif est une formation en 3 ans, accessible après le bac, à bac +1 ou bac +2. Il s'adresse aux passionnés d'événementiel qui souhaitent se spécialiser et se former pour obtenir une certification professionnelle dans le milieu sportif. L'actualité de ce secteur en France, notamment avec l'accueil de nombreux événements mondiaux des prochains Jeux Olympiques de 2024, fait de ce marché, un secteur en forte croissance qui offre de nombreuses opportunités aux passionnés de ce milieu.

▶ COMPÉTENCES

- Organisation d'événements
- Gestion budgétaire
- Gestion de projet
- Élaboration d'une stratégie marketing / communication
- Maîtrise de l'événementiel 2.0
- Commercialisation d'un événement sportif
- Réglementation d'un événement

▶ DEVEZ-VOUS :

- Chef de projet événementiel
- Chargé de communication
- Chargé de relations publiques et relation presse
- Hospitality manager
- Manager e-sport
- Chargé de promotion



CORENTIN, ALUMNUS BACHELOR 3

“ Accompagné par des formateurs spécialistes, en événementiel, marketing ou dans le sport professionnel, avec des expériences très riches, j'ai eu l'occasion de travailler en alternance au sein de l'équipe professionnelle cycliste Groupe Arkéa Samsic. Mes missions ? Gérer le développement du Groupe et assurer la gestion d'un portefeuille de partenaires. Mais aussi, organiser des événements, internes et externes. Je suis également chargé de développer le Klub Keveler, club des partenaires de la Team Arkéa Samsic. ”



BACHELOR MARKETING SPORTIF



ACCÈS :

- ▶ BAC : TITULAIRE DU BACCALAURÉAT
- ▶ BAC +1 : 60 CRÉDITS ECTS
- ▶ BAC +2 : TITULAIRE D'UN BTS, DUT, L2 OU 120 CRÉDITS ECTS
- ▶ DOSSIER DE CANDIDATURE
- ▶ ÉPREUVES D'ADMISSION (TESTS CULTURE GÉNÉRALE, FRANÇAIS, ANGLAIS, LOGIQUE) ET ENTRETIEN DE MOTIVATION

LES + DE LA FORMATION

- ▶ 3^{ème} année en alternance : contrat d'apprentissage, de professionnalisation, stage alterné
- ▶ Échanges universitaires à l'international
- ▶ Business game
- ▶ Missions professionnelles
- ▶ Titre RNCP certifié par l'État niveau 6

Le Bachelor Responsable commercial et marketing sportif, permet aux passionnés de sport de se former dans le marketing et la commercialisation au sein d'une organisation. Les étudiants se forment aux techniques marketing du sport, au personal branding, à la prospection multicanale ou à la réalisation d'études de marché. Pour compléter leur formation, les étudiants suivent des cours de budgétisation, de droit et participent à de nombreux challenges, pour devenir les plus polyvalents possibles. Cette troisième année de formation comme responsable commercial et marketing sportif, s'effectue en alternance (contrat de professionnalisation, contrat d'alternance, stage alterné, ou service civique).

▶ COMPÉTENCES

- Réalisation d'études de marché
- Communication d'entreprise, relations presse et média
- Commercial et sponsoring
- Élaboration d'une stratégie marketing dans le sport
- Acquisition des différentes techniques du marketing sportif

▶ DEVEZ-VOUS :

- Chef de produit marketing sportif
- Responsable marketing sportif
- Chargé de merchandising
- Responsable commercial
- Chargé de communication
- Trader sportif
- Business developer
- Leads developer
- Stadium manager



LÉO, ÉTUDIANT BACHELOR 3

“ Intégrer WIN m'a permis de travailler pour le Club Basket Pays de Lunel en tant que Responsable du développement. Mes missions portaient sur de la communication, le développement de la communauté, la création de contenus réseaux sociaux, (Instagram, Facebook, Tiktok, LinkedIn) et la recherche de sponsors avec un retour sur leur investissement (visibilité, événements...). ”



› 2 ANS
POUR DÉVELOPPER
VOTRE EXPERTISE
EN SPORT
BUSINESS



MBA 1 & 2

ACCÈS BAC +4

Après le Bachelor Management du sport ou après un Bac +3, nos MBA spécialisés en événementiel et en marketing sportif en alternance forment en deux ans des managers sportifs prêts à intégrer le monde du travail, en France comme à l'international.

En MBA, place au concret, ces formations s'effectuent en rythme alterné école-entreprise dans le cadre d'un contrat de professionnalisation, d'apprentissage ou d'un stage alterné, pour développer ses compétences professionnelles, acquérir une dimension stratégique et managériale, concrétiser son projet, développer son réseau et devenir employable à la fin des études. L'alternance en MBA constitue pour une majorité des étudiants un stage de pré-embauche, qui se concrétise une fois le MBA validé.

Vous choisissez parmi nos deux spécialisations, qui vous ouvriront les portes d'un marché du travail à fort potentiel de recrutement :

- MBA ÉVÉNEMENTIEL SPORTIF
- MBA MARKETING SPORTIF

➤ UNE 4^{ÈME} ANNÉE POUR CONSTRUIRE SON EXPERTISE

Au cours de la 4^{ème} année, en complément du programme de marketing sportif et événementiel, les étudiants approfondissent la transformation digitale dans le milieu sportif et les nouvelles tendances.

Ils approfondissent leurs compétences dans la spécialisation choisie en 3^{ème} année et abordent les aspects de management stratégique et intelligence économique, pour apprendre à optimiser toutes les ressources de l'entreprise et se démarquer de ses concurrents.

➤ UNE 5^{ÈME} ANNÉE POUR DÉVELOPPER SON PROJET

La 5^{ème} année en alternance constitue une véritable année de pré-embauche, la concrétisation de 3 ans d'immersion en entreprise. Riche de multiples expériences professionnelles, l'étudiant est prêt à être embauché à l'issue de sa formation.

➤ DES COMPÉTENCES CONCRÈTES GRÂCE À L'ALTERNANCE

L'alternance permet aux étudiants d'appliquer directement leur apprentissage en milieu professionnel

➤ WIN BUSINESS TROPHY POUR CRÉER UNE ENTREPRISE

Pendant 2 ans, nos étudiants construisent un véritable projet entrepreneurial en équipe, de la validation du concept, à la réalisation de ce projet



LUCAS, ÉTUDIANT MBA 2

" Entré chez Win Sport School après une licence STAPS, mention management, je souhaitais poursuivre mes études dans une formation en alternance et entrer dans le monde du travail, sans compromettre mes études, ni ma carrière sportive. L'école m'a permis de continuer mon apprentissage avec des intervenants de qualité, et m'a aussi permis d'élargir mon réseau, en contribuant à mon projet sportif. "



LUCAS, ÉTUDIANT MBA 2 ALTERNANCE

" En MBA au sein de WIN, je suis en alternance chez KOMBAY, une agence de communication. Je travaille pour la marque de textile sportif "IZBAC" en tant que responsable commercial. J'occupe des missions de prospection, de suivi de clients, de gestion de dossiers et de management d'équipe. "



MBA ÉVÉNEMENTIEL SPORTIF



ACCÈS :

- BAC +4 : 180 CRÉDITS ECTS
- BAC +5 : 240 CRÉDITS ECTS
- DOSSIER DE CANDIDATURE
- ÉPREUVES D'ADMISSION (TESTS CULTURE GÉNÉRALE, FRANÇAIS, ANGLAIS, LOGIQUE) ET ENTRETIEN DE MOTIVATION

LES + DE LA FORMATION

- 2 années en alternance : contrat d'apprentissage, de professionnalisation
- Approfondissement des compétences en événementiel sportif
- Échanges universitaires à l'international
- 2 années en mode projet : WIN Business Trophy
- Missions professionnelles
- Titre RNCP certification professionnelle de niveau 7

Pour les étudiants passionnés de sport et les athlètes de haut niveau, le milieu de l'événementiel sportif offre des perspectives d'emploi passionnantes. Il est primordial d'être en veille constante face aux tendances et de suivre leurs évolutions. **Ce MBA est destiné aux futurs experts de l'événementiel sportif et vous prépare aux attentes des entreprises dans un contexte particulièrement porteur pour de longues années post JO 2024.**

Le Responsable événementiel sportif a pour rôle de coordonner l'évènement, de la réflexion à la réalisation. Cela suppose l'acquisition des compétences indispensables dans la compréhension et la mise en œuvre d'un événement. Vous y aborderez la budgétisation, la construction d'un événement, la communication autour de celui-ci, la digitalisation...

➤ COMPÉTENCES

- De la stratégie à la production d'un événement
- Communication et médiatisation d'un événement sportif
- Gestion de projet
- Logistique de l'évènement
- Financement et Business

➤ DEVENEZ :

- Responsable événementiel
- Coordinateur d'événements
- Responsable logistique sportive
- Responsable sponsoring et partenariats
- Responsable communication
- Coordinateur média
- Responsable événementiel et hospitalité



SANDRA, PRÉSIDENTE DE L'ÉQUIPE DES VIPERS MONTPELLIER (HOCKEY SUR GLACE)

" Les étudiants de Win Sport School sont intervenus au club des Vipers Montpellier afin de nous assister sur nos matchs pour la gestion événementielle. Curieux et proactifs, ils ont su faire le lien entre la théorie et la pratique et ont mis à profit leurs connaissances, pour mener à bien leurs missions professionnelles. "



MBA

MARKETING SPORTIF

ACCÈS :

- BAC +4 : 180 CRÉDITS ECTS
- BAC +5 : 240 CRÉDITS ECTS
- DOSSIER DE CANDIDATURE
- ÉPREUVES D'ADMISSION (TESTS CULTURE GÉNÉRALE, FRANÇAIS, ANGLAIS, LOGIQUE) ET ENTRETIEN DE MOTIVATION

LES + DE LA FORMATION

- 2 années en alternance : contrat d'apprentissage, de professionnalisation
- Acquisition des compétences au métier de responsable marketing sportif
- Échanges universitaires à l'international
- 2 années en mode projet : WIN Business Trophy
- Missions professionnelles
- Titre RNCP certification professionnelle de niveau 7

Les techniques marketing du monde du sport sont en évolution. Il est indispensable de s'informer et d'être le plus performant pour intégrer un poste de Responsable marketing sportif, de chef de projet, de Business developer dans l'univers du sport business de demain.

Le sport est un secteur d'activité en pleine expansion.

Que ce soit en la pratique de sport individuel ou du sport professionnel, les chiffres d'affaires des grandes marques sportives rencontrent une forte demande de la part des consommateurs.

Se spécialiser en marketing sportif, c'est permettre aux étudiants d'être formés aux spécificités du marché du sport, en France et dans le monde.

Les étudiants sont initiés au sport business et les techniques de marketing, de communication et de gestion sont adaptées à cet univers.

Pour ce faire, le MBA responsable marketing et commercial sportif permet de devenir un expert du secteur du marketing sportif et de répondre aux exigences du marché national et international du sport.

COMPÉTENCES

- Techniques et les outils du marketing
- Connaissance du milieu sportif
- Anticiper les évolutions
- Stratégie marketing du sport business
- Stratégie de développement commercial

DEVENEZ :

- Responsable marketing
- Chef de produit
- Business developer
- Chargé d'analyses marketing
- Traffic manager
- Responsable médias on et offline
- Trader sportif
- Responsable commercial sportif



MARINE, RESPONSABLE COMMERCIALE DU VOLLEY-BALL NANTES

" Depuis 2 ans, j'interviens auprès des étudiants de WIN sur un cours de marketing / commercial. Faire découvrir mon métier aux étudiants, les faire réfléchir et les faire travailler sur des projets autour du milieu BtoB de la sphère sportive restent mes priorités. En tant que responsable commerciale au Volley-Ball Nantes, je les fais travailler sur de réels cas pratiques rencontrés dans mon parcours professionnel ou bien des projets concrets, qui seront développés et mis en place ensuite dans la structure pour laquelle je travaille. "



NOS AMBASSADEURS



MARIE-LAURE BRUNET,
DOUBLE MÉDAILLÉE OLYMPIQUE
DE BIATHLON (2010)



JEAN-PIERRE PAPIN,
BALLON D'OR 1991, VAINQUEUR
DE LA LIGUE DES CHAMPIONS
1994



ERIC SIKORA,
CHAMPION DE FRANCE 1998
AVEC LE RC LENS (FOOT)



NICOLAS TOUZAIN,
CHAMPION OLYMPIQUE DE CONCOURS
COMPLET (ATHÈNES 2004)



DAVID SMÉTANINE

CHAMPION PARALYMPIQUE EN NATATION, PARTICIPATION À 5 JEUX OLYMPIQUES, RECORD EN FRANCE DU NOMBRE DE TITRES EN NATATION AVEC 155 MÉDAILLES D'OR REMPORTÉES :

" WIN c'est une école qui s'investit et s'engage auprès des sportifs. Allier entraînement et cours ce n'est pas toujours évident et WIN permet aux sportifs de haut niveau de se construire un avenir professionnel. J'ai eu la chance d'être porte-drapeau de la nation française paralympique pour 2021 à Tokyo. Un conseil : il faut rêver dans la vie pour se sentir vraiment vivant. Si on ne rêve pas, on n'a pas vécu. "



DAMIEN PIQUERAS,
DOUBLE CHAMPION DU MONDE
D'AVIRON (2015 ET 2017)



STEVE SAVIDAN,
INTERNATIONAL FRANÇAIS
(FOOT), ÉQUIPE DE FRANCE
EN 2008



PAUL-HENRI DELERUE,
TROIS PARTICIPATIONS AUX JEUX
OLYMPIQUES, MÉDAILLÉ DE BRONZE
EN 2006 (SNOWBOARD)



MATHIEU BAUDERLIQUE,
CHAMPION D'EUROPE DE BOXE,
MÉDAILLÉ DE BRONZE EN 2016

ET AUSSI : SYDNEY GOVOU, FOOTBALLER INTERNATIONAL FRANÇAIS - **OPHÉLIE SEXTIUS**, ATHLÈTE DE HAUT NIVEAU SUR LE 400M ET LE 800M - **ANDRA LARDEZ**, JOUEUSE PROFESSIONNELLE AU FC GIRONDINS - **FRÉDÉRIQUE BANGUE**, MÉDAILLE D'OR **MATHIEU BAUDERLIQUE**, BOXER PROFESSIONNEL EN BOXE ANGLAISE - **CHARLOTTE LORGERE**, CAPITAINE DU FC NANTES FÉMININES - **JADE ULUTULE**, VICE CHAMPIONNE OLYMPIQUE TOKYO 2020 EN RUGBY À 7 - **THÉO BRACKE**, CHAMPION DE FRANCE JUNIOR EN VITESSE PAR ÉQUIPE...

➤ LE PARCOURS MONTAGNE : DOUBLE DIPLÔME (BACHELORS WIN + MONITORAT)

Passionné de sports de montagne ?

Motivés par le monitorat ?

WIN Sport School Albertville propose une formation spécialisée pour les passionnés de sport de montagne, qui souhaitent allier passion et études supérieures, s'adaptant aux contraintes du secteur de sa saisonnalité.

Albertville, c'est un réel engagement passion, qui permet à chacun de pratiquer son sport, d'accéder à divers monitorats (ski, snowboard, escalade...) en fonction de son projet personnel tout en suivant une formation professionnalisante pour obtenir un double diplôme.

LES EXPERTISES DU PÔLE MONTAGNE :



Une formation adaptée aux besoins saisonniers des athlètes de la montagne



Une alliance entre passion et formation pour passer son monitorat



Un savoir-faire reconnu par l'État et par 10 fédérations



Un calendrier articulé autour des saisons hivernale et estivale



Une école au cœur du snow business alpin

UN CALENDRIER PÉDAGOGIQUE PAR ½ JOURNÉE :

- 32 semaines de cours
- 2 semaines de partiels
- 1 semaine de WIN starter
- 3 jours de WIN s'engage
- 3 jours de WIN Business game
- 15 jours de vacances à Noël
- Fin des cours = fin mai



INTERNATIONAL

L'intégration de la dimension internationale est une valeur ajoutée majeure.

Nous offrons à nos étudiants l'accès au marché du sport au niveau mondial, en construisant leur profil international, par l'immersion dans une nouvelle culture en stage, en entreprise ou en séjour académique.

LE BUREAU INTERNATIONAL VOUS ACCOMPAGNE :

- **Prise en charge des aspects logistiques de votre séjour :** logement, transfert, visites et présence d'un coordinateur local pour vous accompagner dans votre vie quotidienne.
- **Suivi régulier des étudiants sur place :** orientation, suivi des études, organisation des rattrapages, changement des matières, aide à l'orientation pour l'année suivante.
- **Encadrement de chaque départ :** séminaires d'intégration...

2 NOUVEAUX CAMPUS INTERNATIONAUX :

- WIN MADRID - ESPAGNE
- WIN GENÈVE - SUISSE

- **Nos campus internationaux WIN** offrent la possibilité d'effectuer des études à l'étranger, avec à la clé un diplôme de formation supérieure reconnu par l'État français, mais aussi une mobilité géographique au sein du réseau WIN.

Cette dimension internationale permet d'être en totale immersion sociale, éducative et professionnelle.

WIN VOUS OFFRE ÉGALEMENT LA POSSIBILITÉ DE REJOINDRE UN DE SES TROIS **CAMPUS INTERNATIONAUX PARTENAIRES EN MBA**, AVEC L'OBTENTION D'UN DIPLÔME, EN UNE ANNÉE SEULEMENT :

- **PORTSMOUTH (ANGLETERRE) :**
MSc Innovation Management and Entrepreneurship
- **TORONTO (CANADA) :**
Le Graduate Certificate of Sport Journalism ou Le Graduate Certificate of Event Management
- **KUALA LUMPUR (MALAISIE) :**
Un Master of Project Management, double diplôme UK/Malaisie



YANN,
INLAND NORWAY UNIVERSITY

" C'est une expérience exceptionnelle que je souhaite à tout le monde de vivre ! Mon Erasmus m'a permis de participer à des événements que je n'aurais jamais pu atteindre sans être venu en Norvège à l'Inland Norway university. Un élan dans ma vie professionnellement, culturellement et humainement, vraiment quelque chose d'extraordinaire. "





UNIVERSITY COLLEGE OF BIRMINGHAM

ANGLETERRE

- 2^{ème} ville la plus dynamique d'Angleterre
- Plus de 65 nationalités représentées sur le campus
- Nombreuses sorties et visites organisées par l'Université



FONTYS UNIVERSITY OF APPLIED SCIENCES, TILBURG

PAYS-BAS

- 6^{ème} ville des Pays-Bas
- 30 000 étudiants sur le campus
- Présence de nombreuses multinationales : Tesla, Fijifilm, Sony, Coca...



LIMERICK INSTITUTE OF TECHNOLOGY, LIMERICK

IRLANDE

- 3^{ème} ville de l'Irlande de 50 000 habitants, au sud-ouest du comté de Munster
- 6900 étudiants
- Section sports loisirs et tourisme célèbre pour ses teams championnes en basket, hurling et Rugby



FLINDERS UNIVERSITY, ADELAIDE

AUSTRALIE

- 5^{ème} ville d'Australie, 1,3 millions d'habitants
- Plus de 160 programmes étudiants proposés, dont un Bachelor Management du sport
- Offre culturelle et sportive très importante



KAUNAS UNIVERSITY, KAUNAS

LITUANIE

- 2^{ème} ville de Lituanie
- 3000 étudiants ont étudié à Kaunas depuis 2019
- Patrimoine culturel inscrit sur la liste indicative de l'UNESCO



BROCK UNIVERSITY, SAINT CATHARINES

CANADA

- 12^{ème} ville du Canada, 130 000 habitants
- 19 000 étudiants de 100 pays
- À proximité directe des chutes du Niagara



THE INTERNATIONAL UNIVERSITY OF HEALTH EXERCISE AND SPORTS (LUNEX UNIVERSITY), DIFFERDANGE

LUXEMBOURG

- 3^{ème} ville du Luxembourg
- 25 000 habitants
- Université spécialisée dans le sport, la santé et la forme physique



WESTCLIFF UNIVERSITY, IRVINE

ÉTATS-UNIS (CALIFORNIE)

- Banlieue Sud de Los Angeles
- Campus moderne de 3000 étudiants, venant de 87 pays
- Ratio d'un professeur pour 10 élèves



INLAND NORWAY UNIVERSITY LILLEHAMMER

NORVÈGE

- 3 200 étudiants sur le campus
- Hôte des JO d'hiver 1994
- Situé à proximité des stations de ski alpin



LINCOLN UNIVERSITY, CHRISTCHURCH

NOUVELLE-ZÉLANDE

- Cité moderne de 350 000 habitants
- 3^{ème} ville étudiante (3000)
- Nombreuses activités sportives : rafting, ski nautique, plongée...



INTÉGRER L'UNIVERS DU SPORT EN ENTREPRISE

Toujours au plus proche de son environnement, chaque campus WIN entretient des partenariats avec des sociétés majeures du tissu économique local et national. Aujourd'hui, ce sont plus de 1 200 entreprises fidélisées qui emploient nos étudiants en stage, service civique et alternance à la rentrée 2022.

Une équation gagnante pour l'employabilité :

l'étudiant trouve une expérience personnelle et professionnelle de première qualité, pendant que l'employeur peut de son côté s'appuyer sur les atouts d'un futur collaborateur impliqué.

1 DES MISSIONS PROFESSIONNELLES DÈS LE BACHELOR 1 :

- Avec WIN, la découverte du monde professionnel intervient dès la 1^{ère} année de Bachelor ! Les missions professionnelles, au rythme d'une à deux journée(s) par semaine, permettent aux étudiants d'intégrer des structures implantées dans le secteur sportif (entreprises, associations, fédérations, clubs sportifs).
- 3 mois de stage sont réalisés, d'avril à juin, pour les étudiants de Bachelor 1 & 2.



ARTHUR,
ÉTUDIANT EN BACHELOR 2 - INSEP

" Mon stage au sein du pôle communication de l'INSEP est une réelle opportunité. En plus de rencontrer les meilleurs sportifs français, l'INSEP me permet d'être en lien direct avec les fédérations et d'échanger avec tout type de médias.

L'INSEP a un rôle central dans le sport français, et d'autant plus avec les JO 2024 à Paris. "



2 L'ALTERNANCE EN 3^{ÈME}, 4^{ÈME} ET 5^{ÈME} ANNÉES

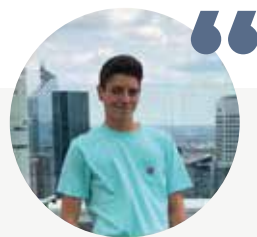
- WIN prouve son engagement à vous rendre opérationnel avec des formations alternées, en contrat d'apprentissage, de professionnalisation ou un stage alterné.
- Choisir WIN, c'est vous assurer de trouver le meilleur placement possible, grâce à nos nombreuses entreprises partenaires. Tout au long de votre recherche et de vos démarches, nous vous accompagnons et vous proposons des séances de jobs datings et de coaching.
- Nos formations en alternance vous permettent de financer vos études, mais aussi de mettre en pratique directement en entreprise les acquis des cours.
- L'immersion en entreprise représente une réelle valeur ajoutée pour les recruteurs exigeant des références et des expériences professionnelles de qualité.

50 À 70 %
DU TEMPS PASSÉ EN ENTREPRISE

+ DE 1 200
ENTREPRISES PARTENAIRES

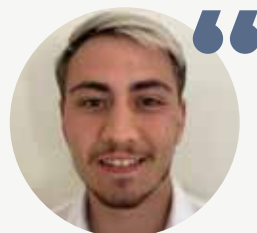
2 SALONS
DE L'ALTERNANCE PAR ANNÉE
DANS CHAQUE CAMPUS

5 % D'ALTERNANTS
DANS LES ENTREPRISES,
DE PLUS DE 250 SALARIÉS



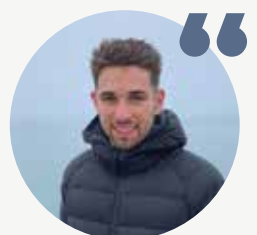
ARTHUR,
ÉTUDIANT BACHELOR
ALTERNANT AU COMPLEXE FOOT 5

" Je suis actuellement en 3^{ème} année de Bachelor Management du Sport. J'ai la chance d'effectuer mon alternance à Valenciennes dans le complexe de Foot 5. Comme je suis alternant polyvalent, je consacre mon temps à plusieurs missions : l'accueil de clients, la gestion du complexe et de l'événementiel, mais aussi la communication physique et digitale du complexe. "



TANGUY,
ÉTUDIANT BACHELOR
ALTERNANCE COMITÉ BASKET-BALL DU TARN

" En 3^{ème} année de Bachelor à l'école Win Sport School, j'effectue mon alternance au Comité du Tarn de Basket-ball. Mes missions : Community Manager, Chargé d'événementiel et Chargé de sponsoring avec l'organisation de la Coupe de France Féminine de Basket-Ball. "



DIMITRI,
ÉTUDIANT MBA 2 - ALTERNANT AU CLUB
D'HANDBASKET / TOULOUSE IRON CLUB

" En alternance au Toulouse Iron Club d'Handibasket, je suis chargé de communication marketing. Mes missions ? Développer la visibilité du club, solliciter les médias et les réseaux sociaux pour faire connaître le club. Cela passe également par la recherche de partenaires et l'organisation d'événements. "



PASSION, ÉMOTION, PARTAGE ET DÉPASSEMENT DE SOI, LE RYTHME SPORT-ÉTUDES

WIN accompagne les sportifs de haut niveau en leur permettant de suivre la formation à distance, pendant les deux premières années, grâce à l'e-learning et à la digitalisation des enseignements, pour continuer à pratiquer leur sport : plateforme de révision en illimité, tests des connaissances, aide à l'apprentissage des langues étrangères, MOOCs, podcasts...

De la 3^{ème} à la 5^{ème} année, les sportifs de haut niveau suivent les entraînements et les compétitions à la place de l'alternance en entreprise, ils peuvent ainsi vivre leur passion et le rythme intensif imposé sans mettre en péril leurs études.



Les écoles de sport WIN Vannes et WIN Rennes bénéficient du Label SHN, délivré par la DRJSCS et le rectorat, partenaires de longue date de l'école.

Un label qui certifie le savoir-faire de ces campus dans l'accueil des sportifs de haut niveau pendant leurs études.

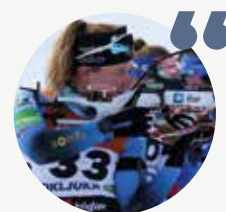
UN OUTIL DE TRAVAIL COLLABORATIF AU SERVICE DES SPORTIFS DE HAUT NIVEAU !

L'école WIN met en place un outil de travail collaboratif qui permet un apprentissage en distanciel complété par des plateformes d'e-learning pour permettre aux Sportifs de Haut Niveau de suivre leur formation en parallèle de leurs nombreux entraînements et compétitions. Cela favorise l'interactivité, l'étudiant sportif devient acteur de sa formation. Malgré la distance, il reste impliqué et garde toute sa motivation, tandis que les cours en présentiel lui permettent d'échanger sur les contenus appris à la maison. Libéré des contraintes, l'étudiant sportif de haut niveau organise sa formation en ligne en fonction de son planning, tout en bénéficiant du coaching individualisé de ses professeurs et de l'équipe pédagogique.



ANGELINA,
ÉTUDIANTE BACHELOR 1 - CYCLISME
EN COMPÉTITION

" En première année en Bachelor management du sport et sportive de haut niveau en cyclisme sur piste et sur route, je suis vice-championne de France de vitesse par équipe. Grâce au label SHN, j'ai la chance d'avoir des horaires aménagés, avec deux après-midis libres par semaine pour m'entraîner et partir en compétition en France ou à l'étranger, tout en suivant les cours à distance. "



CORALIE
ÉTUDIANTE EN BACHELOR 2 - BIATHLON

" Pour faciliter ma pratique du Biathlon, WIN Sport School a mis en place un rythme alterné. De septembre à décembre, je suis en cours et de janvier à mi-avril, je me consacre pleinement à mon sport avant de retourner en cours jusqu'au mois de juin. Le cursus est très simple à suivre "



NOS SPORTIFS DE HAUT NIVEAU

GRÂCE À SA PÉDAGOGIE INNOVANTE,
WIN SPORT SCHOOL ACCUEILLE
DE NOMBREUX SPORTIFS DE HAUT
NIVEAU EN LEUR PERMETTANT
D'ALLIER SPORT ET ÉTUDES.

60
DISCIPLINES
100
SPORTIFS DE HAUT
NIVEAU

100 sportifs de haut niveau de nos 24 campus font déjà confiance à la pédagogie WIN pour sécuriser leur carrière, faire des études et préparer leur reconversion.

WIN SPORT SCHOOL, ACTEUR DES JO PARIS 2024

4 sportifs de haut niveau WIN préparent les sélections aux JO de Paris 2024 :



THÉO BARATON, HANDY RUGBY



CAPUCINE NOEL, ÉQUITATION



LUCAS CRITELLI, JUDO



LOLA SORIN, PLANCHE À VOILE
CHAMPIONNE DU MONDE JEUNE
EN FORMULA FOIL (2021)



CLARA,
NAVIGATRICE PROFESSIONNELLE,
ASSOCIÉE DE LA SOCIÉTÉ
EXSAILANCE

“ Navigatrice professionnelle,
sur le circuit Class40 et associée
de la société Exsailance, la structure
de nos projets de course au large,
j'ai participé en 2021 à la Transat
Jacques Vabre tout en effectuant
ma dernière année de MBA.
Grâce à la pédagogie innovante
WIN, j'ai pu mener à bien à la fois
mon projet pédagogique,
mais aussi mon projet de sportive
de haut-niveau et d'entrepreneure.
Je me sens en maîtrise des 3 projets,
et prête à développer mes activités. ”

PLUS DE 60 DISCIPLINES REPRÉSENTÉES PAR NOS SPORTIFS DE HAUT NIVEAU

- FOOTBALL
- RUGBY
- HOCKEY
- CYCLISME
- ATHLÉTISME
- BASKETBALL
- BIATHLON
- BOXE
- E-SPORT
- ÉQUITATION
- ESCRIME
- HANDBALL...

UNE VIE DE CAMPUS RICHE ET ANIMÉE

Les campus WIN vivent au rythme de leurs étudiants, entreprises partenaires et alumni.

Toute l'année, des événements professionnels, associatifs et entrepreneuriaux, en lien avec le milieu du sport business, sont organisés pour faire de vos années chez WIN un souvenir mémorable et une expérience étudiante et professionnalisante au-delà des cours.

UNE VIE ÉTUDIANTE FESTIVE ET SPORTIVE

- ▶ AFTERWORKS ET SOIRÉES LEAGUE DES CHAMPIONS
- ▶ WEEK-END D'INTÉGRATION
- ▶ SOIRÉE DE REMISE DES DIPLÔMES
- ▶ CONFÉRENCES PROFESSIONNELLES DU BUSINESS SPORT (FOOTBALL ET RECONVERSION PROFESSIONNELLE, FÉDÉRER UNE COMMUNAUTÉ AUTOUR D'UN ÉVÉNEMENT INTERNATIONAL, PARCOURS DE SPORTIFS PROFESSIONNELS, LE SPORT FÉMININ EN FRANCE...)
- ▶ SOIRÉES ALUMNI
- ▶ LE BDE VÉRITABLE MOTEUR DE LA VIE ÉTUDIANTE (TOURNOIS DE FIFA, TOURNOIS DE FOOT, COMPÉTITIONS E-SPORT...)
- ▶ TOURNOI DE PRONOSTICS LIGUE DES CHAMPIONS





DES ÉVÈNEMENTS SPORTIFS FÉDÉRATEURS

- VISITES DE GRANDS STADES FRANÇAIS : PARC DES PRINCES, GROUPAMA STADIUM...
- INITIATION AU RUGBY FAUTEUIL POUR NOS ÉTUDIANTS BACHELOR 1
- TOURNOI DE FOOT À CLAIREFONTAINE
- INITIATION AU GOLF PAR LE GROUPE UGOLF POUR NOS ÉTUDIANTS DE BACHELOR 2
- TRIATHLON DE DEAUVILLE, NOS ÉTUDIANTS AU CŒUR DE L'ÉVÈNEMENT
- CAEN BMX INDOOR 2022
- TOURNOI DE FOOT FÉMININ AVEC LEVALLOIS SC FOOTBALL
- WIN À BORD DU 4L TROPHY
- ORGANISATION DU MONDIAL FUSTSAL 2022
- JOURNÉE COHÉSION AUTOUR DU BASKET
- VISITE CHEZ BETCLIC

DES ÉVÈNEMENTS POUR VOTRE EMPLOYABILITÉ

- JOBS DATINGS SPÉCIAL ALTERNANCE
- BUSINESS DAY AVEC NOS ENTREPRISES PARTENAIRES
- WIN MATCHING DAY POUR INTÉGRER DES ÉVÈNEMENTS SPORTIFS
- BUSINESS TROPHY ET BUSINESS GAME ET LE GŪT DU CHALLENGE
- ATELIERS COACHING CV ET ENTRETIEN SPÉCIAL ALTERNANCE
- MISSIONS PROFESSIONNELLES : NICE VOLLEY-BALL, ESCRIME-FAUTEUIL, FC LYON ESPORT AU FORUM 11 DES CARRIÈRES, ACCOMPAGNEMENT DE +2BAD LORS D'UN TOURNOI...



WIN S'ENGAGE

L'école WIN s'inscrit dans une dynamique de responsabilité sociétale et nos étudiants s'impliquent dans de nombreuses actions citoyennes et solidaires.

Ils réalisent a minima 14 jours de missions professionnelles dans un secteur d'activité de leur choix, pour affiner leur projet d'orientation en rencontrant les différents acteurs du domaine sportif. Tes missions sont consacrées à la solidarité civique.



#WIN S'ENGAGE 2022 : L'ENVIRONNEMENT

► En décembre, nos étudiants WIN participeront à 3 jours de missions professionnelles en faveur de l'environnement, pour les sensibiliser au sport durable.



#WIN S'ENGAGE 2021 : LE HANDICAP, 3 JOURS AUTOUR D'UNE CAUSE COMMUNE

- **Témoignages** de conférences de médaillés Paralympiques : David Smétanine, Rémy Boullé...
- **Sensibilisation au Handisport** et initiation au Rugby Fauteuil avec l'association Drop de Béton autour d'un match
- **Participation à l'organisation** de la prochaine Coupe d'Europe du Toulouse Iron Cup
- **Collecte** en faveur du sport Handicap au sein de nos campus



#WIN S'ENGAGE 2020 : LE CANCER PÉDIATRIQUE AVEC L'ASSOCIATION BASKETS AUX PIEDS

► Fédérer les **700 étudiants** de 1^{ère} et 2^{ème} années du Bachelor Management du Sport autour d'un événement national d'envergure et récolter des fonds pour soulager les enfants atteints de maladies graves, en leur faisant découvrir la nature vue du ciel en réalité virtuelle. Cette collaboration met en lumière la solidarité des étudiants et de leur école, par la réalisation de trois événements : tombola géante, levée de fonds et run solidaire. WIN est nommé au Trophée Sport & Management 2022 pour son combat et son engagement contre le cancer des enfants et en faveur de Baskets aux Pieds.



NOS ÉTUDIANTS ONT OBTENU :

MISSIONS PROFESSIONNELLES
D'ENGAGEMENT VOLONTAIRE :

- + **3 500 ENTREPRISES** TOUCHÉES
- + **6 000 KM PARCOURUS** PAR LES ÉTUDIANTS
- + **1 800 ÉTUDIANTS** ET LEURS FAMILLES SENSIBILISÉS À LA RSE
- = **40 000 € RÉCOLTÉS** POUR « BASKETS AUX PIEDS »

WIN EST MEMBRE DE L'ALLIANCE EDUSERVICES

THE SMART NETWORK*

Un réseau intelligent à forte valeur ajoutée : 23 enseignes et CFA dans 42 métropoles françaises, une équipe de 2 900 personnes, 280 conseillers en relation directe avec 10 000 entreprises partenaires, 34 000 étudiants, le leader français de l'alternance avec 24 000 apprentis, une communauté de plus de 100 000 alumni.

DES CAMPUS MILITANTS

1 Lutte contre le chômage des 18-25 ans et contre l'échec en licence universitaire, inclusion par l'apprentissage et accès aux études supérieures à tous les handicaps, développement durable (contrat énergie verte 100% origine France, conversion à l'économie circulaire)... **L'Alliance va toujours plus loin dans la RSE et le respect des critères Environnementaux, Sociaux et de Gouvernance (ESG).**

LA VRAIE VIE ÉTUDIANTE

2 Campus connectés, digital learning, logiciels professionnels de pointe, qualité du cadre de travail, espaces de coworking, MACroom et PCroom, coffee shops, espaces détente, vie associative... **L'Alliance crée les conditions optimales pour la réussite de chacun.**

UN COACH** PERSONNEL

3 Réfèrent unique présent dans chaque école, conseiller formation et coordinateur pédagogique dédié, construction de parcours d'études, mobilité internationale, doubles formations-doubles diplômes, création d'entreprise... **L'Alliance, guide les étudiants dans tous leurs projets.**

UN PARCOURS SUR MESURE

4 Passerelles inter-écoles, inter-régions, réorientations, international, poursuite/reprise d'études, 23 écoles et 73 établissements = 1 700 combinaisons possibles pour individualiser les parcours, au gré des talents et des envies... **L'Alliance offre le choix de trouver la formation la plus adaptée à son profil.**

Avec l'Alliance Eduservices, tout est possible. Les chemins qui mènent au métier dont vous rêvez sont multiples, révélez-vous, osez et faites de votre différence un atout. **Nous vous donnons les clés de la réussite.**

REJOIGNEZ L'ALLIANCE !

UN INCUBATEUR DE TALENTS

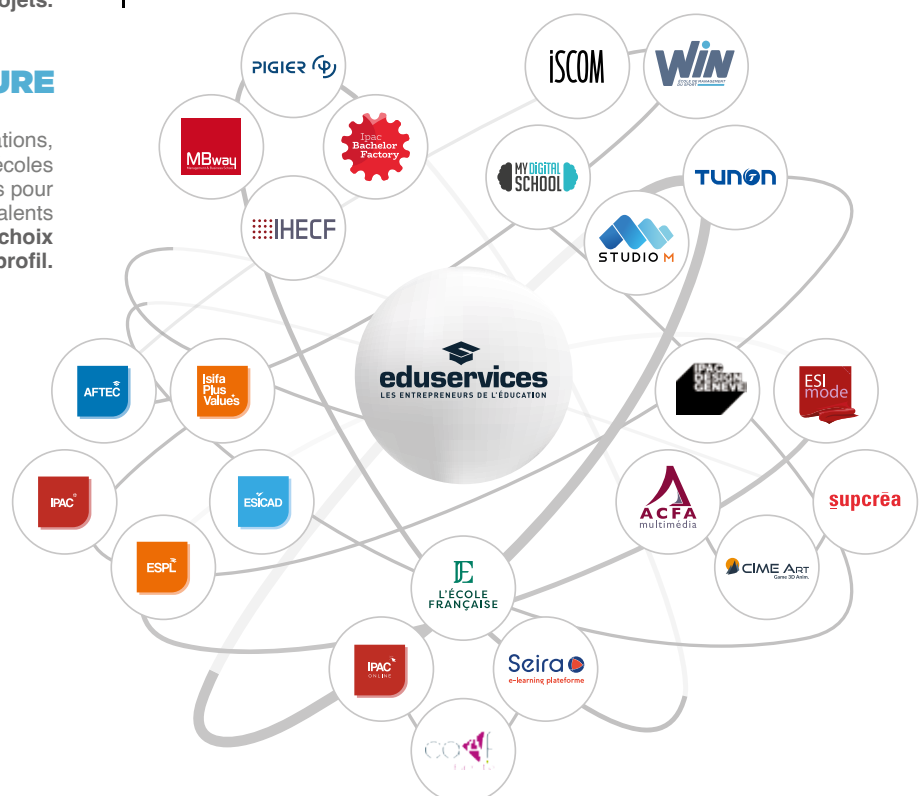
5 Une pédagogie innovante et collaborative qui privilégie les études en mode projet, business games, digital weeks, challenges, pitches, masterclasses, mises en situation professionnelle... loin des cours académiques, des « études passion ». **L'Alliance révèle vos compétences et vous donne confiance.**

UN AVENIR AMBITIEUX

6 Immersion permanente dans le monde de l'entreprise grâce à l'apprentissage, à la diversité des expériences professionnelles, des stages, des missions de consulting, des événements networking et job datings... Accompagnement dans le marketing de votre employabilité et la construction de votre réseau professionnel. **L'Alliance fait de l'employabilité une priorité.**

DES ÉTUDES AGILES ET INNOVANTES

7 Études multimodales, 100% à distance, sur campus, en entreprise, en initial et/ou en alternance, horaires aménagés pour les sportifs, expatriation internationale... **L'Alliance offre une grande flexibilité pour vous investir pleinement dans tous vos projets.**



24 CAMPUS EN FRANCE & EN EUROPE

- **ALBERTVILLE**
60 chemin de la Pierre du Roy
73200 ALBERTVILLE
04 79 37 14 01
Votre contact : David Bilardi
albertville@winsportschool.com
 - **ANGERS**
35 rue du Nid de Pie
49000 ANGERS
02 52 21 00 37
Votre contact : Mylène Sebille
angers@winsportschool.com
 - **ANNECY**
42 chemin de la Prairie
74000 ANNECY
04 58 02 02 67
Votre contact : Arthur Porte
annecy@winsportschool.com
 - **BORDEAUX**
4 quai des Queyries
33100 BORDEAUX
05 57 83 87 98
Votre contact : Marie Mourcel
bordeaux@winsportschool.com
 - **CAEN**
6 rue recteur Daure
14000 CAEN
02 61 52 40 41
Votre contact : Patrick Geslin
caen@winsportschool.com
 - **CHAMBÉRY**
15 boulevard de la Mer Caspienne
73370 LE BOURGET-DU-LAC
04 58 01 74 17
Votre contact : David Bilardi
chambery@winsportschool.com
 - **LAVAL**
5 rue Marie Curie
53810 CHANGÉ
02 43 59 11 44
Votre contact : Sophie Davoust
laval@winsportschool.com
 - **LILLE**
57 rue Pierre Mauroy
59000 LILLE
03 66 06 06 97
Votre contact : Loubna Deffoun
lille@winsportschool.com
 - **LYON**
57 rue de Saint Cyr
69009 LYON
04 72 91 36 29
Votre contact : Etienne Gayton
lyon@winsportschool.com
 - **MELUN**
La Cartonnerie
824 avenue du Lys
77190 DAMMARIÉ-LES-LYS
01 64 79 77 48
Votre contact : Claire Besse
dammarie@winsportschool.com
 - **MONTPELLIER**
140 rue Robert Koch,
34090 MONTPELLIER
04 67 10 58 51
Votre contact : Ludovic Buffiere
montpellier@winsportschool.com
 - **NANCY**
6 rue des Michottes
54000 NANCY
03 83 35 85 75
Votre contact : Steven Schorr
nancy@winsportschool.com
 - **NANTES**
4 chemin de la Chatterie
44800 SAINT-HERBLAIN
02 40 89 85 62
Votre contact : Michaël Delorme
nantes@winsportschool.com
 - **NICE**
Hibiscus Park
150 boulevard des Jardiniers
06200 NICE ST ISIDORE
04 22 17 02 24
Votre contact : Céline Cuisigniez
nice@winsportschool.com
 - **PARIS**
38 rue Anatole France
92300 LEVALLOIS PERRET
01 79 36 44 49
Votre contact : Anaëlle Jamot
paris-levallois@winsportschool.com
 - **REIMS**
95 boulevard du Général Leclerc
51100 REIMS
03 52 62 64 68
Votre contact : Cloé Lefevre
reims@winsportschool.com
 - **RENNES**
1 allée de la Guérinière
35000 RENNES
02 30 03 39 40
Votre contact : David Machado
reims@winsportschool.com
 - **SAINT-QUENTIN-EN-YVELINES**
23 rue Colbert
CC Espace Saint-Quentin
78885 SAINT-QUENTIN-EN-YVELINES CEDEX
01 34 52 70 73
Votre contact : David Rangdet
stquentin@winsportschool.com
 - **STRASBOURG**
15 rue des Magasins
67000 STRASBOURG
03 88 37 55 70
Votre contact : Emmanuel Feyt
strasbourg@winsportschool.com
 - **TOULOUSE**
Bâtiment Ampère
373 L'Occitane
31670 LABÈGE
05 61 39 08 62
Votre contact : Laurie Pinel
toulouse@winsportschool.com
 - **TOURS**
17 TER rue Étienne Pallu
37000 TOURS
02 46 71 02 57
Votre contact : Anaïs Devaux
tours@winsportschool.com
 - **VANNES**
1 rue Marie Curie
56680 PLESCOP-VANNES
02 97 47 57 48
Votre contact : Yann Gallou
vannes@winsportschool.com
- EUROPE**
- **GENÈVE**
Chemin de l'Étang 72
1214 VERNIER-SUISSE
+ 41 (0)22 700 56 55
Votre contact : Rémi Collioud
geneve@winsportschool.com
 - **MADRID**
Calle Pedro Salinas 11
28043 MADRID-ESPAGNE
+34 627 82 66 42
Votre contact : Yves Billiet Prades
madrid@winsportschool.com