



DOCUMENT EXPLICATIF

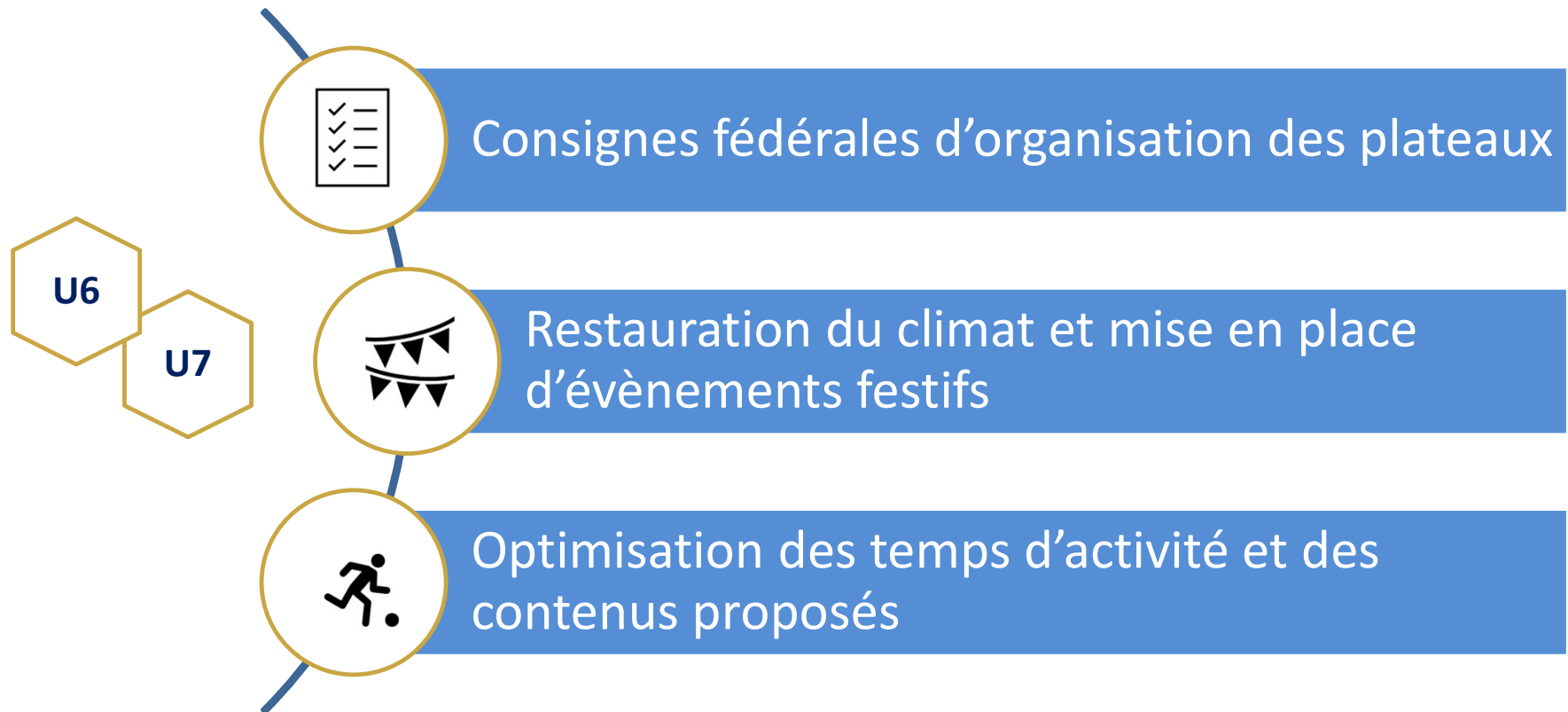
SAISON 2022-2023

LA PRATIQUE DES U6-U7



DOCUMENT EXPLICATIF

MOYENS



DOCUMENT EXPLICATIF

CONSIGNES FÉDÉRALES D'ORGANISATION DES PLATEAUX

U6

U7

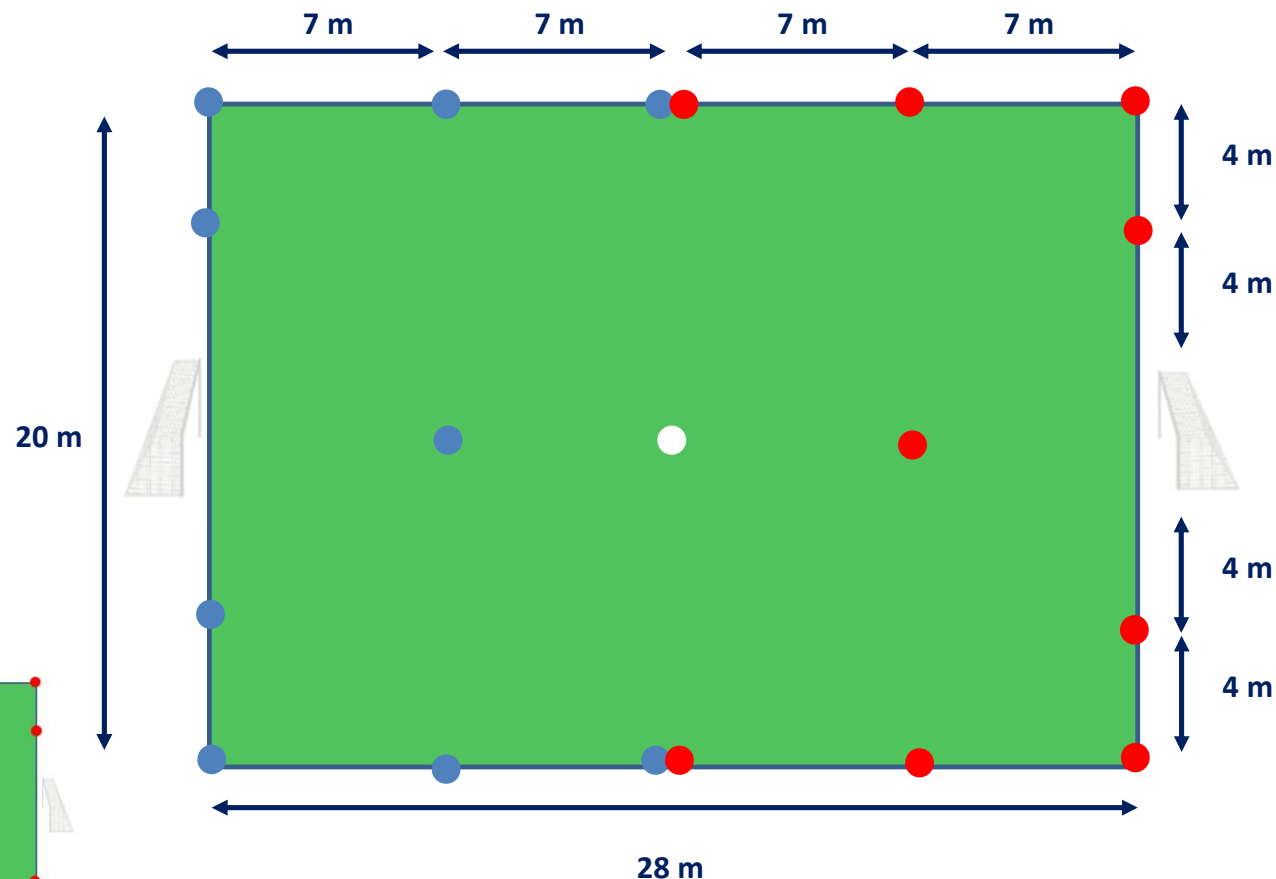
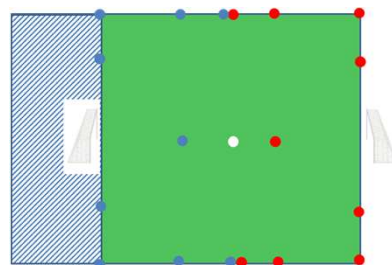
RIGUEUR ET SIMPLICITÉ DANS L'INSTALLATION DU TERRAIN

Terrain 4 c 4 :

- Dimension : **28 x 20 m**
- Multiple de 7 sur la longueur
- Multiple de 4 sur la largeur
- But avec filet de 4m x 1,5m **(si possible)**
- Balisage avec notion de camp (9 coupelles bleues / 9 coupelles rouges et 1 coupelle blanche)

Ballon magique :

- Dimension : **21 x 20 m**
(suppression d'une bande du terrain de 7m x 20m)



DOCUMENT EXPLICATIF

CONSIGNES FÉDÉRALES D'ORGANISATION DES PLATEAUX (RIGUEUR)

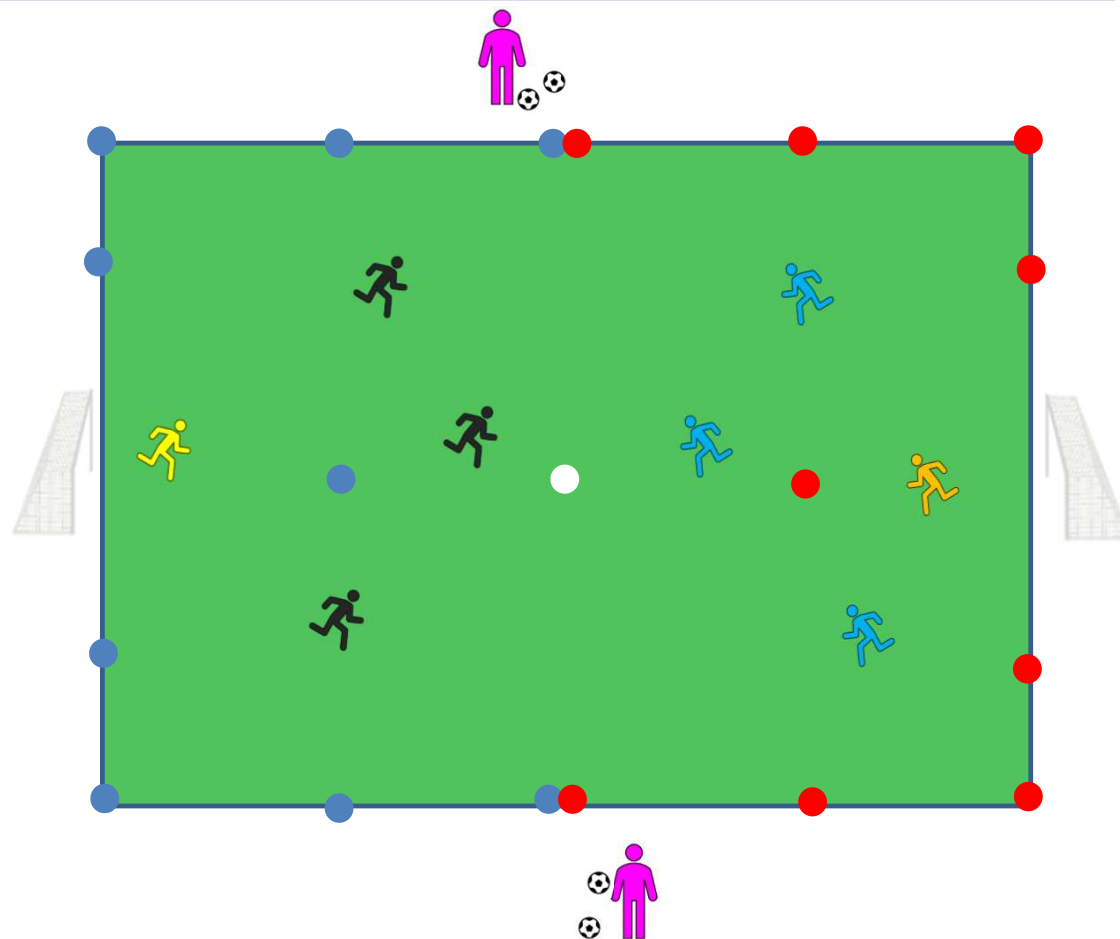
U6

U7

CADRAGE DES EFFECTIFS AUTORISÉS G ET F

Pratique U6-U7 :

Nbre de joueurs/joueuses autorisé(e)s : **4 contre 4**



DOCUMENT EXPLICATIF

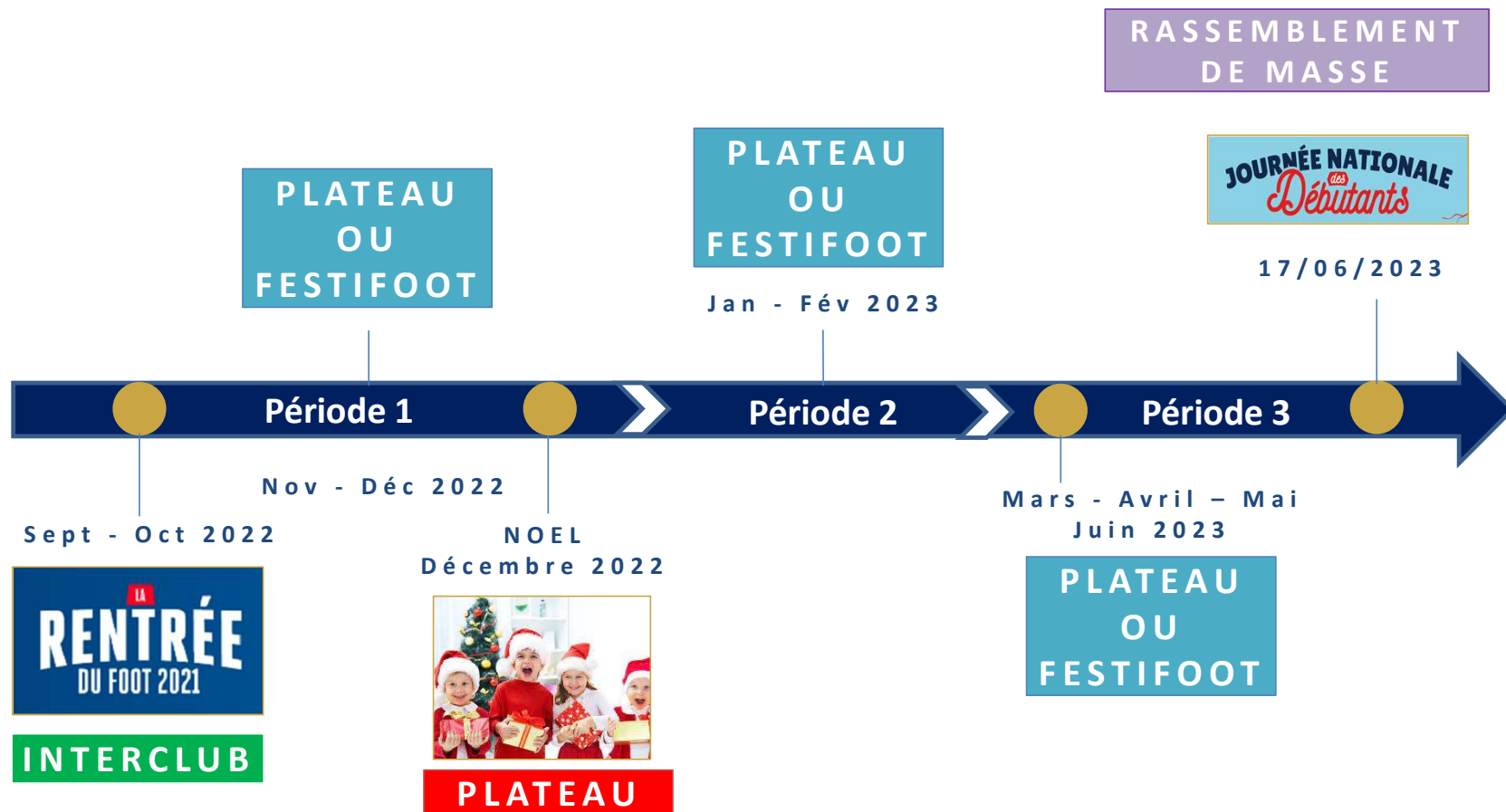
U6

U7

RESTAURATION DU CLIMAT ET MISE EN PLACE D'ÉVÈNEMENTS FESTIFS

UNE SAISON RICHE ET RYTHMÉE

- **3 temps forts**
(Rentrée du foot, Noël, JND)
- **Alternance** de Plateau classique et Festifoot
- Entre **13 et 17 dates** dans la saison



LOIS DU JEU - NOUVEAUTÉS

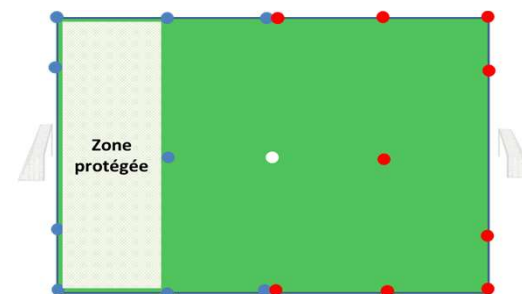
U6

U7

OPTIMISATION DES TEMPS D'ACTIVITÉ ET DES CONTENUS PROPOSÉS

1. Relance protégée : Dans la zone des 7m

(l'adversaire pourra entrer dans cette zone quand le ballon est touché par le joueur ou quand le ballon est sorti de la zone protégée).



2. Coup de pied de réparation (penalty) : Sur la ligne des 7m au milieu du but

3. Rentrée de touche

4. Coup de pied de coin (corner)

2 options pour le joueur/joueuse

➔
OU
➔

Conduite de balle

Passe



➔ **Précision** : Si le joueur/joueuse décide de rentrer en conduite de balle suite à un corner ou à une touche, il/elle joue librement et donc il/elle peut tirer et donc marquer un but.

5. Temps de jeu : 50 minutes – découpé en 5 parties de 10 min

Toutes les équipes réalisent la même activité sur le même temps

FESTIFOOT = 5 Temps de match

PLATEAU = Ballon magique (explications ci-après + 4 Temps de match)



U6

U7

LA PRATIQUE DES U6-U7

SAISON 2022-2023

LE BALLON MAGIQUE



DOCUMENT EXPLICATIF

U6

U7

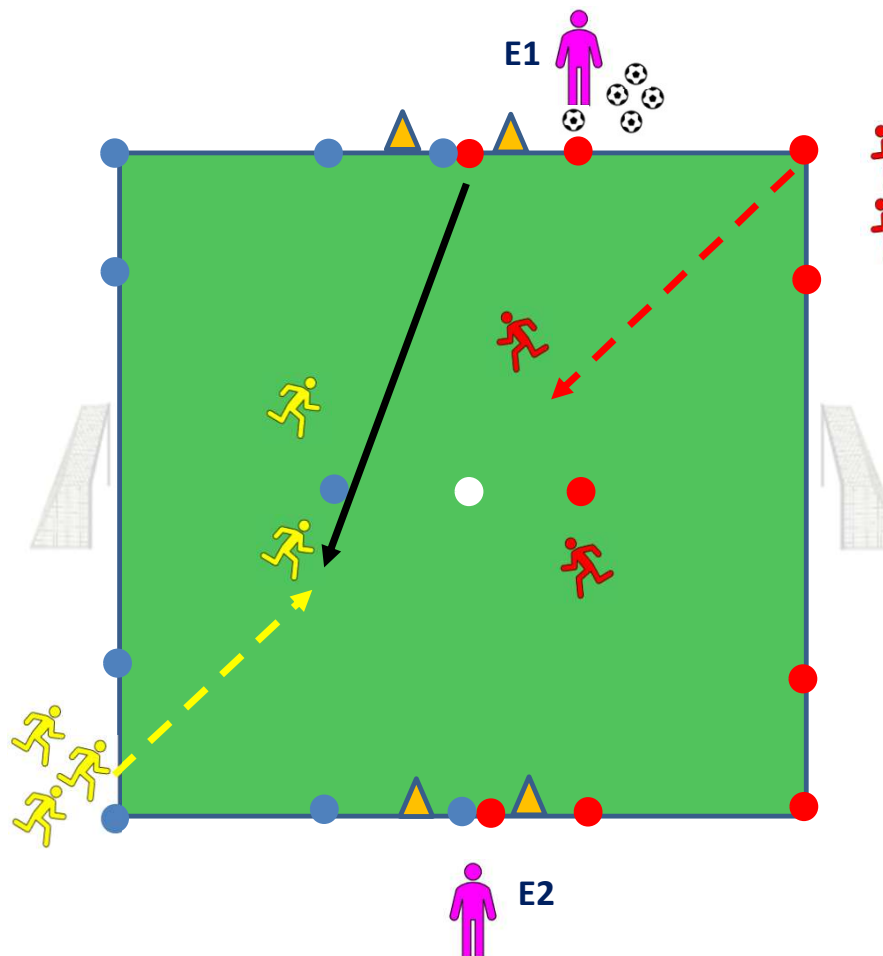
OPTIMISATION DES TEMPS D'ACTIVITÉ ET DES CONTENUS PROPOSÉS

LE BALLON MAGIQUE

(EXEMPLE 2 C 2 SANS GDB)

GRANDS PRINCIPES

- Educateur équipe 1 (E1) transmet le ballon au 1er joueur rouge ou jaune (passe dans les pieds du joueur).
- L'équipe ayant le ballon doit aller marquer dans le but adverse en éliminant ses adversaires.
 - Si l'adversaire récupère le ballon, il tente de marquer à son tour.
 - Si le ballon sort en touche ou en sortie de but, E1 injecte un 2^{ème} ballon. Les joueurs se disputent alors ce ballon.
 - A la fin de la séquence, les enfants quittent le terrain par les portes latérales et on recommence avec 3 autres.



Film à venir

CONSEILS pour E1 :

- Ne pas dépasser 30 à 45 secondes de jeu (1 à 2 ballons)
- Ne pas donner le ballon toujours à la même équipe
- Sur le ballon magique, donner correctement le ballon (à la main ou aux pieds) pour favoriser le contrôle de la part des enfants.
- Essayer de donner le ballon à un joueur/joueuse l'ayant eu le moins souvent.

ROLE DE E2 :

- Conseille, guide les joueurs
- Contrôle le temps de la séquence



BALLON MAGIQUE

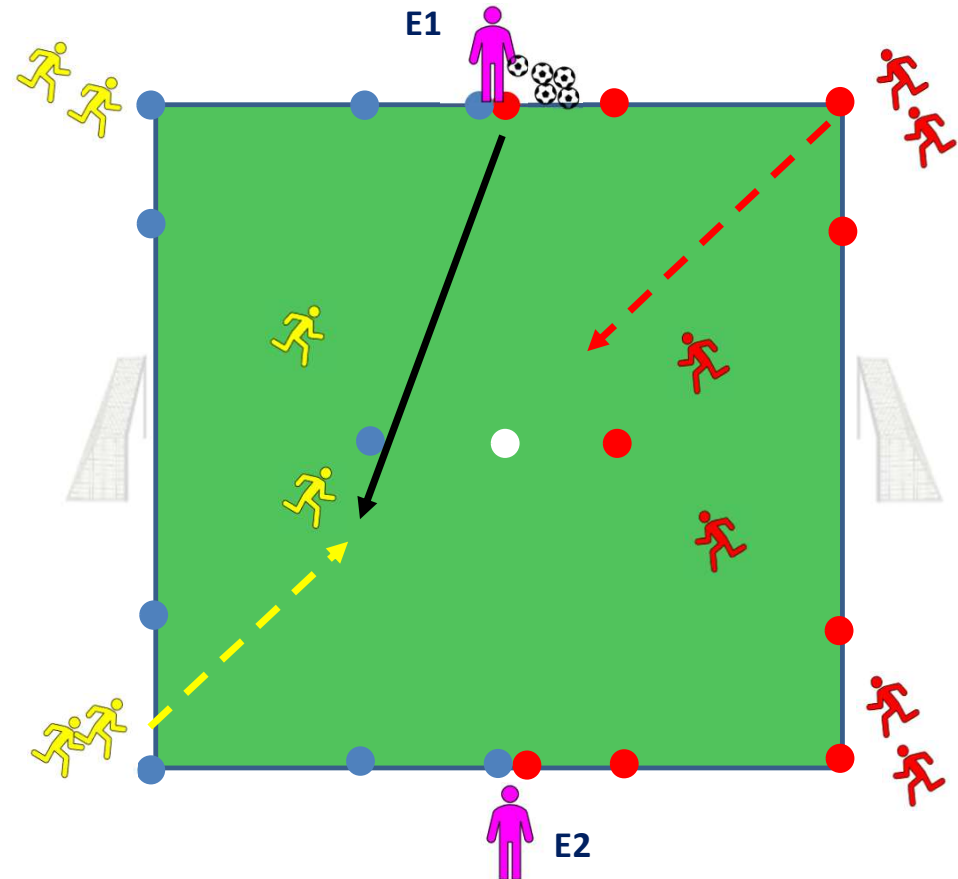
U6

U7

PERIODE 1 - 2 ET 3

ORGANISATION IDENTIQUE BALLON MAGIQUE 2C2 ET 3C3

- **2 c 2** : Alternance des départs à droite puis à gauche du but
- **3 c 3** : Les joueurs à droite et à gauche du but participent.



Organisation U6/U7

Période 1

1. **PLATEAU** : 19 Novembre

Ballon Magique
=
2 contre 2
Sans GDB

Période 2

1. **PLATEAU** : 07 Janvier

Ballon Magique
=
2 contre 2
Avec GDB

2. **PLATEAU** : 04 Février

Ballon Magique
=
2 contre 2
Avec GDB

Période 3

1. **PLATEAU** : 25 Mars

Ballon Magique
=
3 contre 3
Sans GDB

2. **PLATEAU** : 03 Juin

Ballon Magique
=
3 contre 3
Sans GDB



U6

U7

LA PRATIQUE DES U6-U7

SAISON 2022-2023

LE PLATEAU



DOCUMENT EXPLICATIF

OPTIMISATION DES TEMPS D'ACTIVITÉ ET DES CONTENUS PROPOSÉS

U6

U7

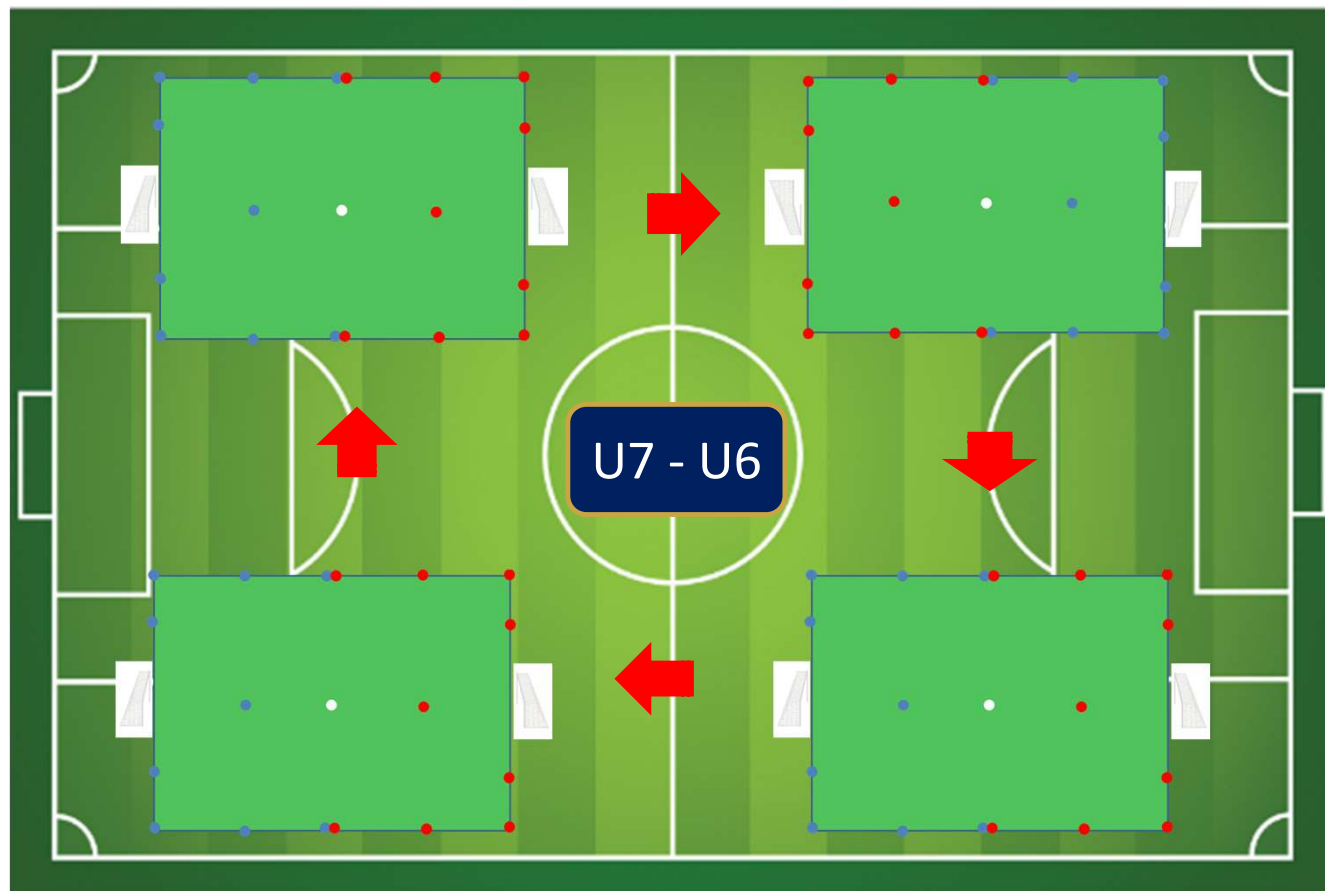
L'ORGANISATION D'UN PLATEAU

- **Simplification des rotations**

- Les équipes camp bleu restent sur place
- Les équipes camp rouge tournent dans le sens des aiguilles d'une montre

- **Mise en place du Ballon Magique sur le même espace de jeu**

- **Au moment de la 1^{ère} Séquence (donc au début du Plateau)**
- Peu d'installations de matériel



U6

U7

LA PRATIQUE DES U6-U7

SAISON 2022-2023

LE FESTIFOOT



FESTIFOOT

U6

U7

LES GRANDS PRINCIPES DU FESTIFOOT

Lois du jeu identiques aux plateaux

ROTATIONS :

A la Fin du 1^{er} Match

Les Vainqueurs accèdent au terrain supérieur.

Les Perdants descendent au terrain inférieur.

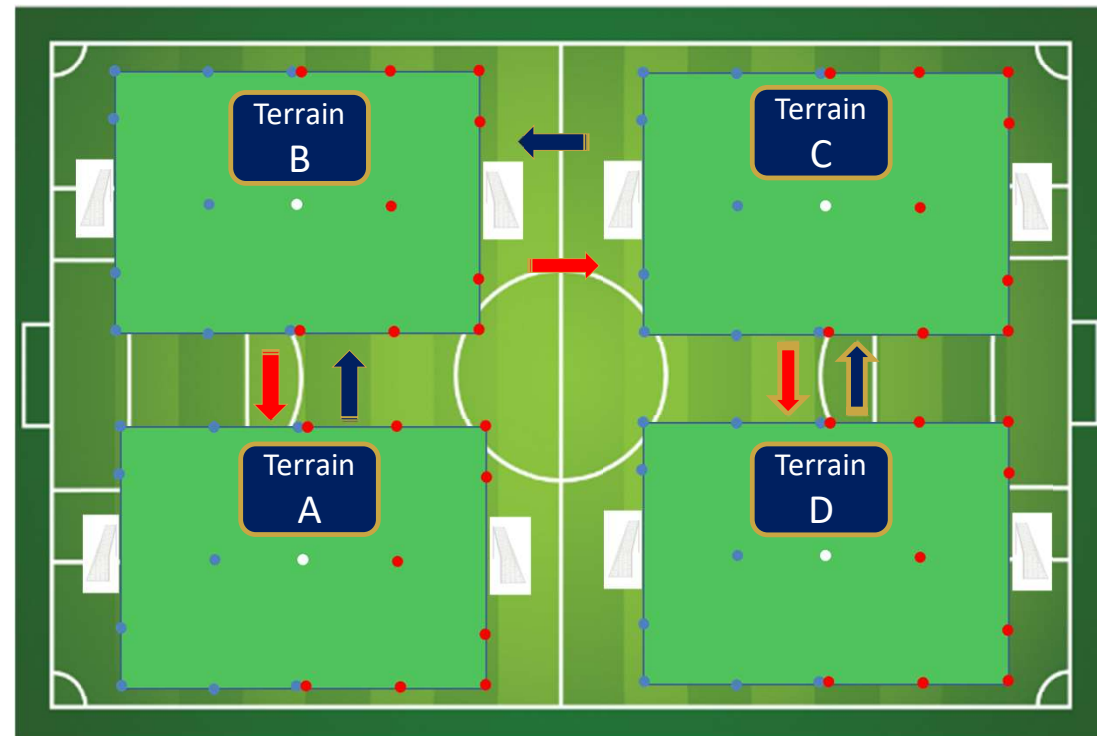
En cas d'égalité= 3 Tirs au but

Aux Matches suivants

Identique qu'au 1^{er} match sauf en cas d'égalité c'est

l'équipe qui arrivait du niveau inférieur qui accède au

terrain supérieur.



U6

U7

LA PRATIQUE DES U6-U7

SAISON 2022-2023

BONNE SAISON

