



U8/U9

CALENDRIER DE LA SAISON U8/U9

L'ENFANT AU CŒUR DU JEU

FORMES DE PRATIQUE

LES CONTENUS

RÔLE DE L'ENCADREMENT

PROCÉDÉS D'APPRENTISSAGE (5/14)



JEU U8/U9

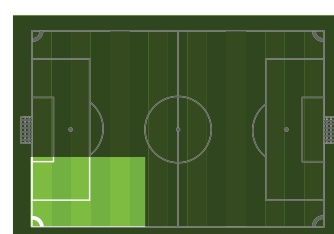
THÈME 5 : AGRANDIR L'ESPACE DE JEU EFFECTIF

OBJECTIF : TROUVER SON PARTENAIRE

| PÉRIODE 2 TOUSSAINT > VACANCES NOËL | | |
|-------------------------------------|----------------------------|---------------------------------|
| On a le ballon | Conserver / Progresser | Déséquilibrer / Finir |
| On n'a pas le ballon | S'opposer à la progression | S'opposer pour protéger son but |

ORGANISATION

ESPACE



L 30m x l 16m
L = Longueur • l = largeur

EFFECTIF

5 X
 5 X

TEMPS DE JEU

10'

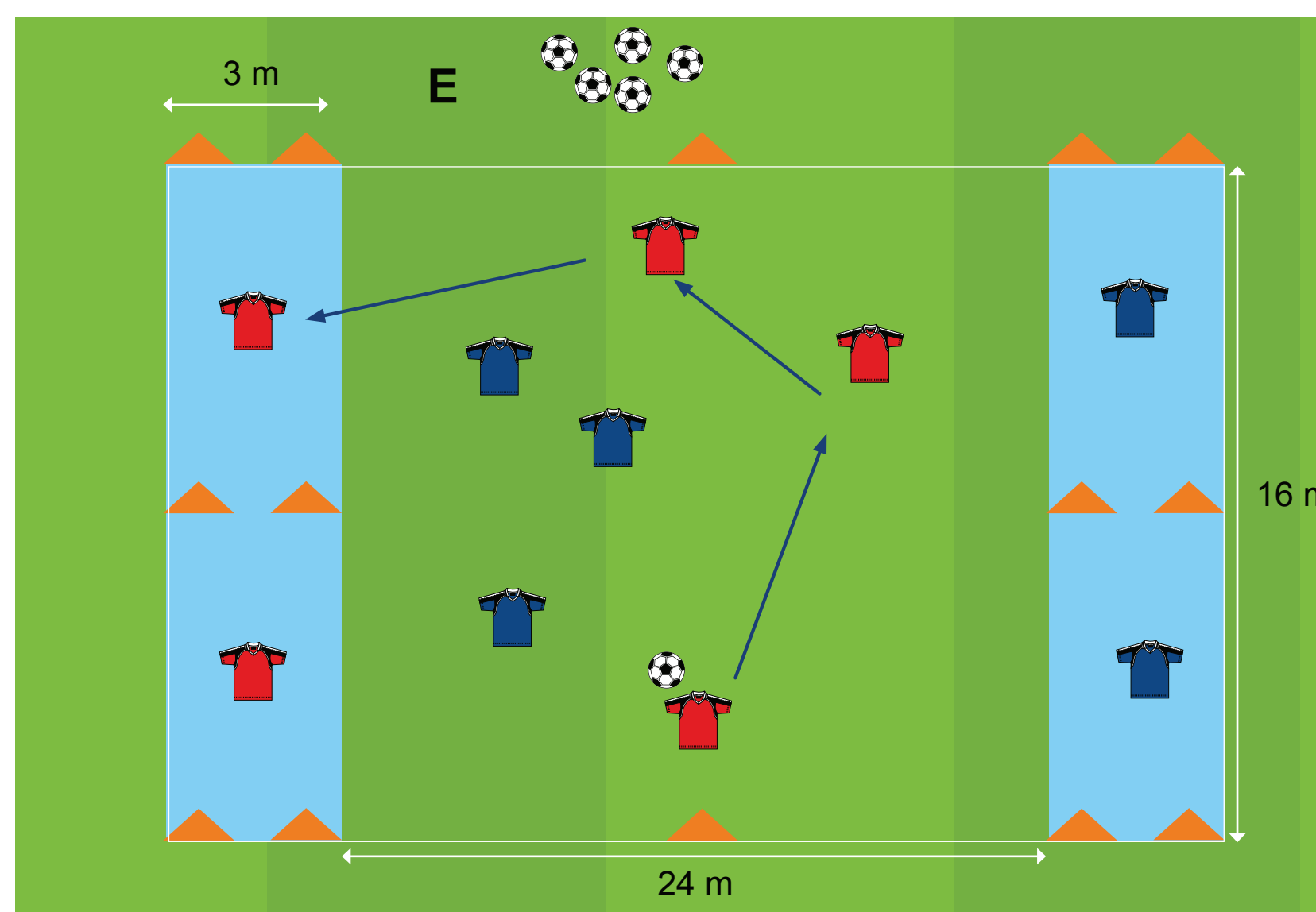
DEGRÉ DE DIFFICULTÉ



MATÉRIEL PAR TERRAIN

0 X | 12 X
6 X | 4 X |
5/5 X

SCHÉMA



- > Conduite de balle
- > Déplacement du joueur sans ballon
- > Passe courte
- > Passe longue

DÉROULEMENT

CONSIGNES

Balle aux capitaines.
Libre dans le jeu. 3 c 3 en zone axiale. Chaque capitaine occupe la moitié de la largeur du terrain.

BUTS

1 point : transmettre le ballon à l'un des deux capitaines de son équipe.

INTERVENTIONS PÉDAGOGIQUES

| ADAPTATION DE L'EFFECTIF | VARIANTES | ANIMATION | VEILLER À... |
|--|---|---|--|
| <ul style="list-style-type: none"> 6 joueurs = mettre des appuis libres sur les côtés afin d'augmenter les possibilités de passes | <ul style="list-style-type: none"> Interdiction de rejouer avec le passeur Possibilité d'inverser un appui bleu et un appui rouge (3 points si on trouve les deux capitaines) | <ul style="list-style-type: none"> Active Laisser jouer / Observer Questionner | <ul style="list-style-type: none"> Changer les appuis Compter les points Valoriser les initiatives Être accessible pour le porteur |

