



U8/U9

CALENDRIER DE LA SAISON U8/U9

L'ENFANT AU CŒUR DU JEU

FORMES DE PRATIQUE

LES CONTENUS

RÔLE DE L'ENCADREMENT

PROCÉDÉS D'APPRENTISSAGE (2/14)



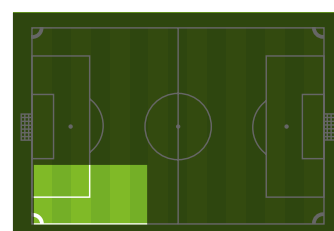
THÈME 2 : AGRANDIR L'ESPACE DE JEU EFFECTIF OBJECTIF : OCCUPER ET EXPLOITER LE TERRAIN ET LES ESPACES

SITUATION U8/U9

PÉRIODE 1		
SEPTEMBRE > TOUSSAINT		
On a le ballon	Conserver / Progresser	Déséquilibrer / Finir
On n'a pas le ballon	S'opposer à la progression	S'opposer pour protéger son but

ORGANISATION

ESPACE



L 25m x l 16m
L = Longueur • l = largeur

EFFECTIF

5 X
 5 X

MATÉRIEL PAR TERRAIN

2 X | 12 X
6 X | 0 X |
5/5 X

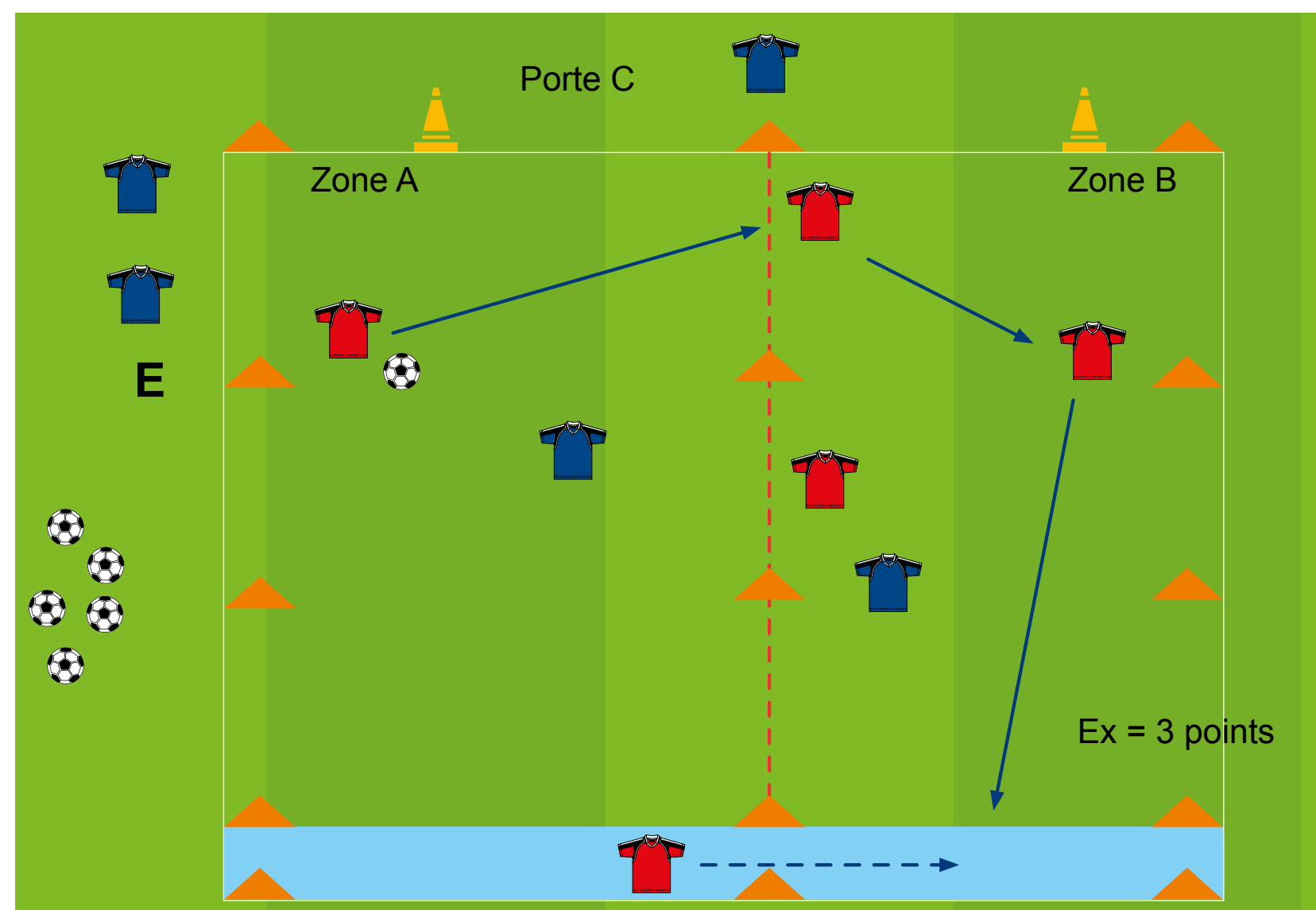
TEMPS DE JEU

10'

DEGRÉ DE DIFFICULTÉ

★★★☆☆

SCHÉMA



DÉROULEMENT

CONSIGNES

Balle aux capitaines.
 Jeu libre. Terrain divisé en 2 zones (A/B).
 Les attaquent en 4 contre 2.
 Les joueurs peuvent se déplacer sur tout le terrain.
 Si les 2 zones ne sont pas occupées par les en possession du ballon = 1 pt pour les .

BUTS

1 point = transmettre le ballon au capitaine.
 3 points = si le ballon est passé par les 2 zones avant d'être maîtrisé par le capitaine (en zone bleue), les 2 zones (A/B) sont occupées par minimum 1 joueur.
 1 point : après récupération, transmettre le ballon au partenaire en porte C.

INTERVENTIONS PÉDAGOGIQUES

ADAPTATION DE L'EFFECTIF	VARIANTES	ANIMATION	VEILLER À...
• 6 joueurs = mettre 2 capitaines en zone bleue et réaliser un 4 c 3	• 4 c 3	• Active • Faire répéter l'action • Questionner / Orienter	• Changer les capitaines / défenseurs • Changer de statut des joueurs • Compter les points • Valoriser les initiatives • Prendre l'information : se situer par rapport aux zones et ses partenaires

