



Que vous inspire le mot **DETECTION** selon les critères ci-dessous

PHYSIQUE

TACTIQUE

TECHNIQUE

MENTAL



Classer les mots ci-dessous par ordre prioritaire:

RAPIDE

COMBATIF

TECHNIQUE

PRISE D'INFORMATION

LECTURE DU JEU

DEPLACEMENT

CONCENTRATION

MOTEUR



PAR QUOI EST ATTIRE NOTRE ATTENTION LORS D'UN MATCH

DECHET TECHNIQUE

REUSSITE

VITESSE

MAMANS

BALLON

JOUEUR FAIBLE

MAUVAIS COMPORTEMENT



ATTITUDE ET POSTURE DU TECHNICIEN LORS D'UNE DETECTION

OBSERVATEUR

TCHATCHE

CONCENTRE

CRIER

CALME

ANIMER / RECADRER

CONSEILLER

BIENVAILLANT

EXEMPLAIRE

Projet sportif : Atteindre le plus haut niveau de performance

OBSERVATION

NOTRE REPERE : LES TRANSITIONS

1, L'équipe récupère le ballon

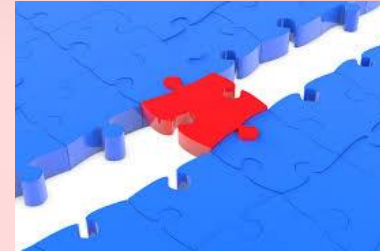
Temps de réaction pour se mettre en activité
Comment il se déplace
Ou il se déplace

2, L'équipe perd le ballon

Temps de réaction à la perte du ballon de l'équipe
Placement /Replacement
Le joueur se replace t'il entre le ballon et le but

Notre cerveau verra facilement les qualités suivantes :

- - Technique individuelle
- - Qualités athlétiques (Vitesse/Puissance)



Projet sportif : Atteindre le plus haut niveau de performance

OBSERVATION

NOTRE REPERE : LES TRANSITIONS

0 à 5' : Vision globale : éliminer les plus faibles

5 à 15' : centrer son regard sur un joueur (1')

15 à 20' : Vision globale : confirmer ses choix

ATTITUDE / POSTURE DU TECHNICIEN

CALME – CONCENTRER - OBSERVATEUR

